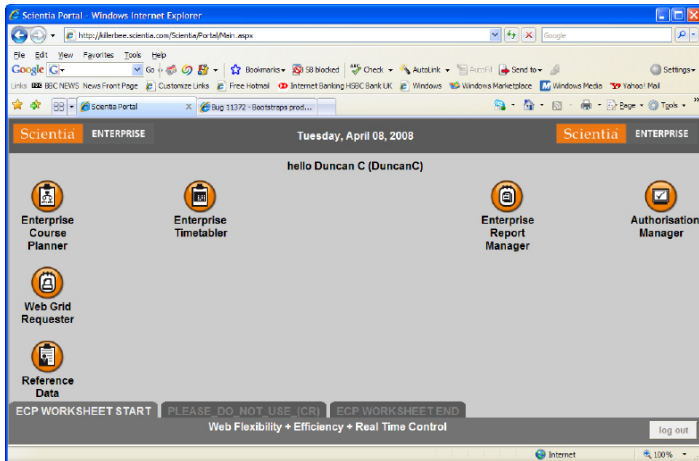




Authorisation Manager dan Portal



Aplikasi *Enterprise* diakses melalui Portal *Scientia*. *Authorisation Manager (AM)* digunakan untuk menentukan pengguna mana yang memiliki akses ke aplikasi yang. Setelah pengguna telah dikonfirmasi mereka akan disajikan dengan pilihan aplikasi *Enterprise* untuk yang mereka memiliki akses..

Apa data pengguna dapat menambah, menghapus, melihat dan memodifikasi juga dikontrol dengan menggunakan AM

Fine-grained kontrol

Serta mengendalikan akses ke setiap aplikasi AM memungkinkan Anda untuk mengontrol secara tepat bagaimana setiap pengguna dapat berinteraksi dengan data.

Contoh ini menunjukkan pengguna dengan izin untuk melihat semua kegiatan dalam departemen, meskipun izin untuk jadwal kegiatan dibatasi untuk orang-orang dari Jenis Kegiatan, Praktis.

Pengguna juga bertanggung jawab untuk penjadwalan dari semua kegiatan yang berlangsung di empat lokasi tertentu dan dapat jadwal ini, terlepas dari departemen mana mereka berasal..

<input checked="" type="checkbox"/> Enabled	For	Activity
	Owned by	Computing Department
	In	All Activity
	Grant	View Activity
<input checked="" type="checkbox"/> Enabled	For	Activity
	Owned by	Computing Department
	In	Activity Type Prac
	Grant	Schedule Activity
<input checked="" type="checkbox"/> Enabled	For	Activity
	Owned by	Any department
	In	Location DCL 01, DCL 02, DCL 13 or DCL 14
	Grant	Schedule Activity

Perizinan per aplikasi per dataset

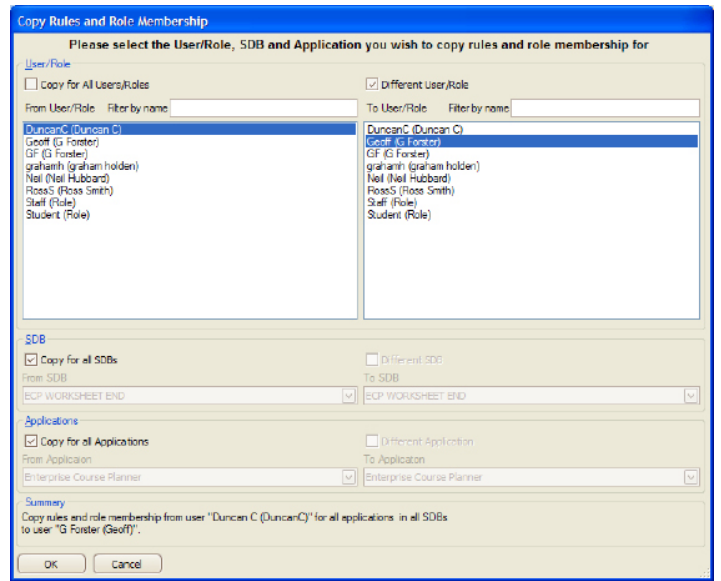
Karena hak akses yang diterapkan per pengguna per Dataset adalah mungkin untuk pengguna yang sama untuk memiliki berbagai tingkat akses ke dataset yang berbeda. Sebagai contoh pengguna mungkin memiliki izin yang berkaitan dengan jadwal untuk tahun berjalan bahwa dia belum memiliki jadwal untuk tahun yang akan datang itu.

Kemudahan penggunaan alat

Jika hak akses satu pengguna yang mirip dengan pengguna lain adalah mungkin untuk membuat user baru sebagai salinan dari pengguna yang ada, mewarisi semua hak akses yang sama.

Perizinan dapat disalin dari satu user yang ada untuk dataset lain untuk dipilih atau untuk semua dataset.

Perizinan juga dapat disalin dari satu set data yang lain (misalnya dari tahun ini ke tahun depan) untuk pengguna yang sama.



Dukungan untuk peran

Untuk aplikasi di mana banyak pengguna (misalnya *Web Room Booking*), Anda dapat memilih untuk mendefinisikan peran untuk menggambarkan berbagai jenis izin yang diberikan pengguna.

Selama informasi yang dapat diakses dari sistem otentikasi pengguna dapat dikaitkan dengan departemen atau departemen yang akan lolos izin yang diberikan oleh peran mereka.

Contoh ini menunjukkan peran diatur untuk pemberian ijin ke objek dari "Perwakilan Departemen Pengguna".

