

Alshoha,Basel (2106) Melawan Battulga,Namkhai (2428)

Ronde ke-2

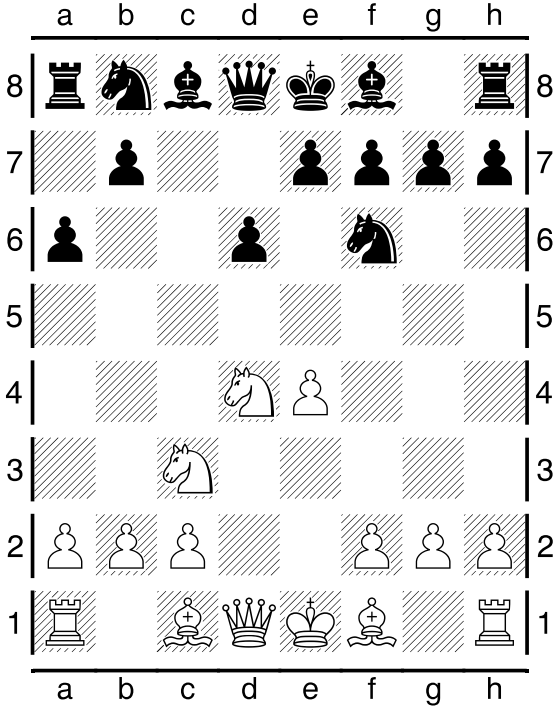
16th Asian Games Rapid Guangzhou CHN

Pertandingan antara Alshoha,Basel dengan elorating (2106) yang menggunakan buah putih melawan Battulga,Namkhai dengan elorating (2428) yang menggunakan buah hitam pada ronde ke-2 yang berlangsung di 16th Asian Games Rapid Guangzhou CHN, pada tanggal 13-11-2010. Langkah - langkah selengkapnya pada pertandingan tersebut adalah sebagai berikut :

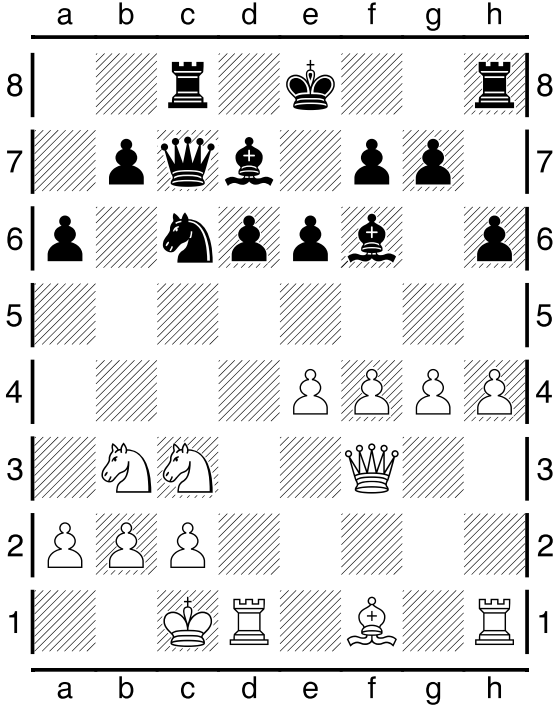
1.e2-e4 c7-c5 2.Ng1f3 d7-d6 3.d2-d4 c5xd4 4.Nf3xd4 Ng8-f6 5.Nb1c3 a7-a6
6.Bc1g5 e7-e6 7.f2-f4 Bf8-e7 8.Qd1f3 h7-h6 9.Bg5xf6 Be7xf6 10.000
Qd8-c7 11.g2-g4 Nb8-c6 12.Nd4-b3 Bc8-d7 13.h2-h4 Ra8-c8 14.g4-g5 h6xg5
15.h4xg5 Rh8xh1 16.Qf3xh1 Bf6xc3 17.b2xc3 Nc6-b4 18.Qh1h8+ Ke8-e7
19.Qh8xg7 Nb4xa2+ 20.Kc1b2 Qc7xc3+ 21.Qg7xc3 Na2xc3 22.Rd1e1
Nc3-a4+ 23.Kb2-b1 Bd7-c6 24.Bf1d3 Rc8-h8 25.f4-f5 Rh8-g8 26.f5xe6 f7xe6

Pertandingan ini diawali oleh Alshoha,Basel dengan langkah e2-e4 yang dijawab oleh Battulga,Namkhai dengan c7-c5. Partai ini menggunakan teknik Pembukaan Sicilian najdorf, hitam unggul posisi dan unggul satu buah sehingga putih menyerah. (Lihat gambar pada halaman berikutnya)

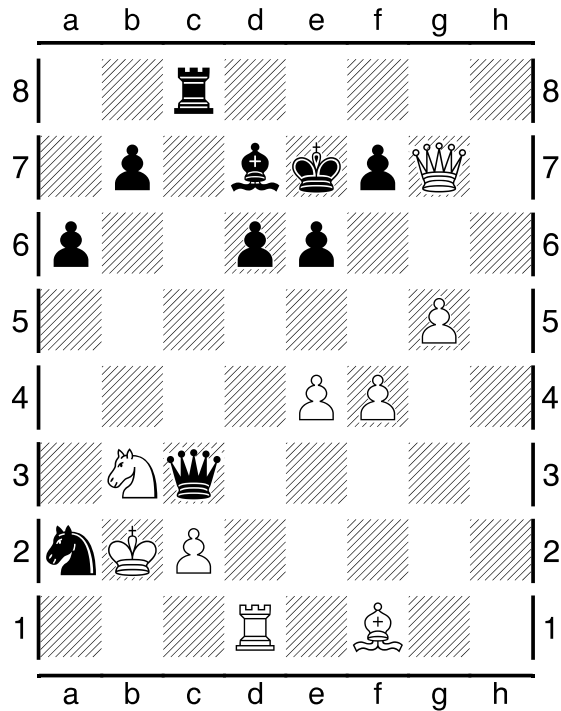
Kodisi Awal Permainan :



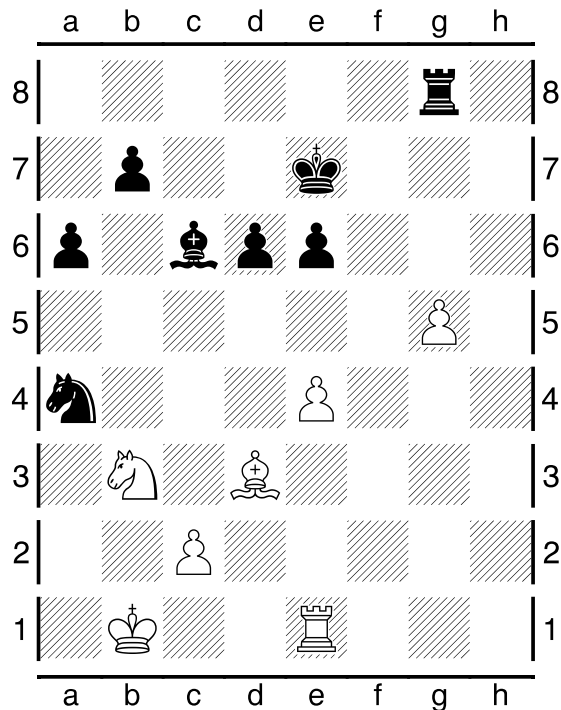
Pertengahan Permainan :



Pertengahan Permainan :



Kondisi Akhir Permainan :



Pada pertandingan (ronde ke-2) ini, dimenangkan oleh Battulga, Namkhai .