

## **Alshoha,Basel (2106) Melawan Kakageldyev,Amanmurad (2400)**

### **Ronde ke-5**

16th Asian Games Rapid Guangzhou CHN

Pertandingan antara Alshoha,Basel dengan elorating (2106) yang menggunakan buah putih melawan Kakageldyev,Amanmurad dengan elorating (2400) yang menggunakan buah hitam pada ronde ke-5 yang berlangsung di 16th Asian Games Rapid Guangzhou CHN, pada tanggal 15-11-2010. Langkah - langkah selengkapnya pada pertandingan tersebut adalah sebagai berikut :

1.e2-e4 g7-g6 2.d2-d4 Bf8-g7 3.Ng1f3 d7-d6 4.Bf1c4 c7-c6 5.Bc4-b3 Ng8-f6  
6.Qd1e2 00 7.00 a7-a5 8.a2-a4 b7-b6 9.Rf1d1 Bc8-a6 10.Qe2-e1 e7-e6  
11.Nb1c3 d6-d5 12.e4-e5 Nf6-e8 13.Bc1g5 Qd8-c7 14.Qe1e3 Ra8-a7  
15.Rd1e1 Qc7-d7 16.Ra1d1 Ra7-c7 17.Qe3-f4 b6-b5 18.Qf4-h4 b5-b4  
19.Nc3-e2 Ba6xe2 20.Re1xe2 c6-c5 21.d4xc5 Nb8-c6 22.Bg5-h6 Nc6-e7  
23.Bh6-g5 Ne7-c6 24.Bg5-h6 Nc6-e7 25.g2-g4 f7-f5 26.e5xf6 Ne8xf6  
27.Bh6xg7 Kg8xg7 28.Nf3-e5 Qd7-c8 29.Rd1d3 Rc7xc5 30.Rd3-h3 Ne7-g8  
31.Ne5-d3 Rc5-c6 32.Rh3-e3 Nf6-e4 33.Nd3-e5 Rc6-c7 34.f2-f3 Ne4-d6  
35.Qh4-g3 Qc8-d8 36.h2-h4 Nd6-c4 37.Bb3xc4 d5xc4 38.h4-h5 Ng8-f6  
39.h5xg6 h7xg6 40.Ne5xg6 Kg7xg6 41.Re3xe6 Qd8-d1+ 42.Kg1g2 Rc7-h7  
43.Re2-e1 Qd1xc2+ 44.Re1e2 Qc2-c1 45.Re2-e1 Qc1xb2+ 46.Re1e2 Qb2-c1  
47.Re2-e1 Qc1d2+ 48.Re1e2 Qd2-c1 49.Re2-e1 Qc1c2+ 50.Re1e2 Qc2-d1  
51.Re2-e1 Qd1d5 52.Re1e5 Qd5-d2+ 53.Re5-e2 Qd2-h6 54.Re2-e1 c4-c3  
55.f3-f4 Rf8-d8 56.Re6xf6+ Kg6xf6 57.g4-g5+ Kf6-f7 58.g5xh6 Rh7xh6  
59.Re1e7+ Kf7xe7 60.Qg3-g5+ Rh6-f6 61.Qg5-e5+ Rf6-e6 62.Qe5-g5+  
Ke7-e8 63.Qg5-b5+ Rd8-d7 64.Qb5-h5+ Ke8-e7 65.Qh5-g5+ Ke7-d6  
66.Qg5xa5 Rd7-c7 67.Qa5xb4+ Kd6-d7 68.Qb4-b5+ Kd7-c8 69.Qb5-f5 Rc7-c6  
70.Qf5-f8+ Kc8-c7 71.Qf8-g7+ Kc7-b8 72.Qg7-h8+ Rc6-c8 73.Qh8-h5 c3-c2  
74.Qh5-b5+ Kb8-c7 75.Qb5-c4+ Kc7-d7 76.Qc4-d4+ Re6-d6 77.Qd4-g7+  
Kd7-c6 78.Qg7-b2 Kc6-d7 79.Qb2-g7+ Kd7-c6 80.Qg7-b2 Kc6-d5 81.Qb2-e5+  
Kd5-c4 82.Qe5-e3 Rc8-d8 83.Qe3-e4+ Kc4-b3 84.Qe4-b7+ Kb3-a2 85.Qb7-c7  
Rd6-d2+ 86.Kg2-f3 Rd8-d3+ 87.Kf3-e4 Ka2-b2

Pertandingan ini diawali oleh Alshoha,Basel dengan langkah e2-e4 yang dijawab oleh Kakageldyev,Amanmurad dengan g7-g6. Partai ini menggunakan teknik Pembukaan modern defence, kerjasama benteng hitam yang solid mengantarkan hitam pada kemenangan. (Lihat gambar pada halaman berikutnya)

**Analisis Partai Catur**

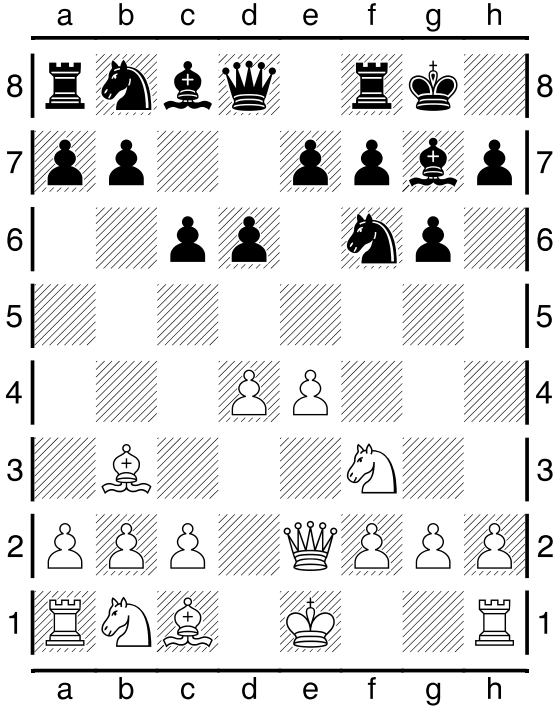
**Pusat Studi Sistem Intelijen**

**Universitas Gunadarma**

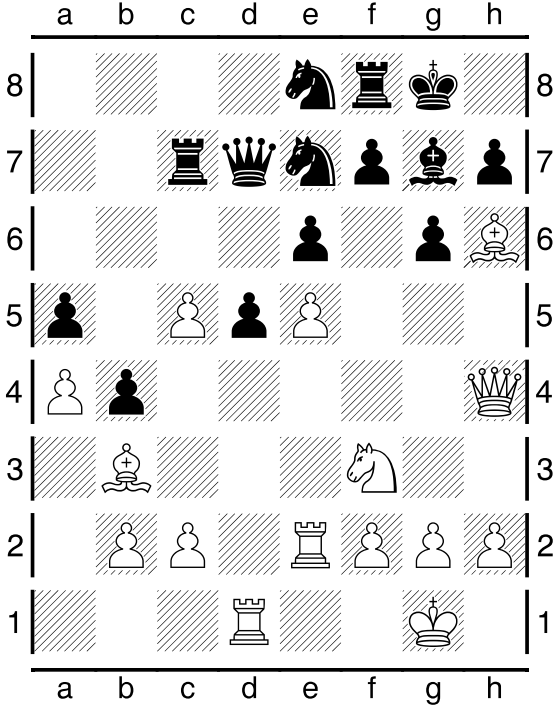
<http://chess.gunadarma.ac.id>

<http://www.gunadarma.ac.id>

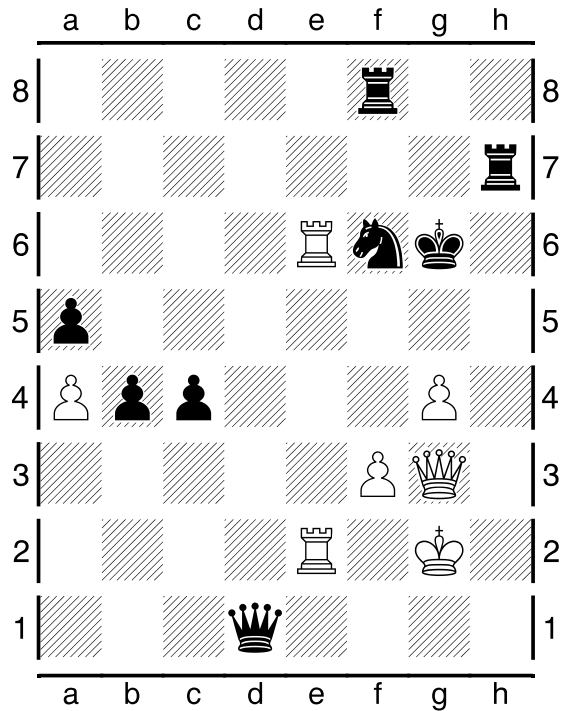
Kodisi Awal Permainan :



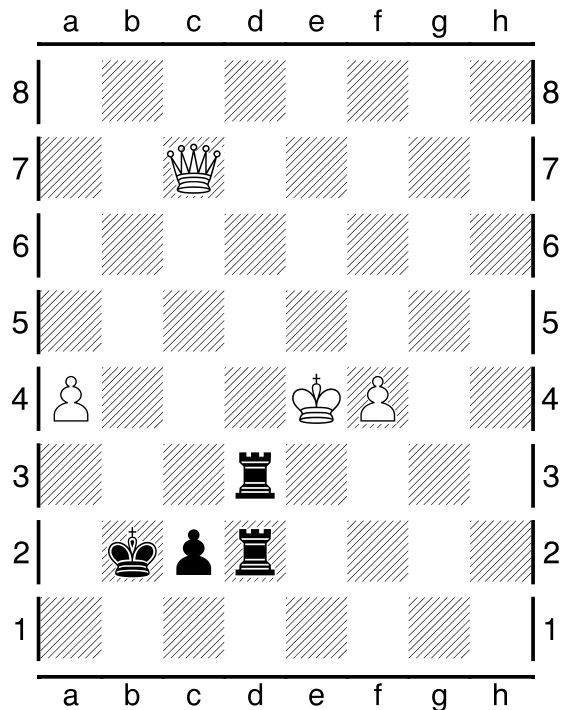
Pertengahan Permainan :



Pertengahan Permainan :



Kondisi Akhir Permainan :



Pada pertandingan (ronde ke-5) ini, dimenangkan oleh Kakageldyev, Amanmurad .