

## **Alshoha,Basel (2106) Melawan Lee,Kiyul (1945)**

### **Ronde ke-9**

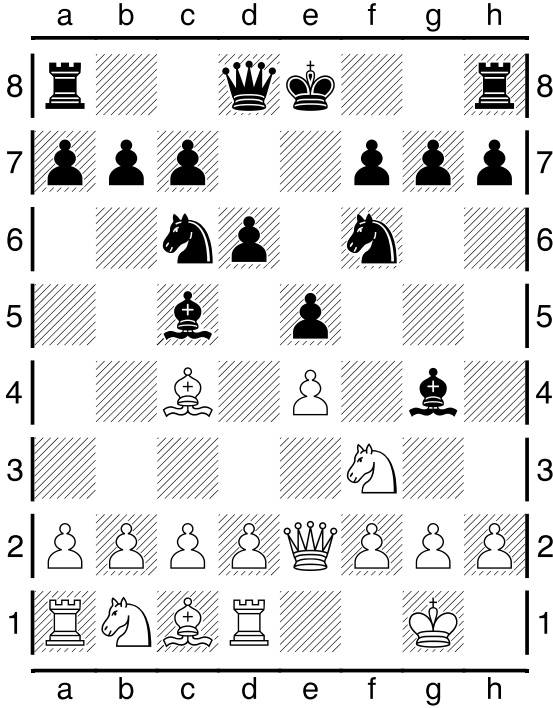
16th Asian Games Rapid Guangzhou CHN

Pertandingan antara Alshoha,Basel dengan elorating (2106) yang menggunakan buah putih melawan Lee,Kiyul dengan elorating (1945) yang menggunakan buah hitam pada ronde ke-9 yang berlangsung di 16th Asian Games Rapid Guangzhou CHN, pada tanggal 16-11-2010. Langkah - langkah selengkapnya pada pertandingan tersebut adalah sebagai berikut :

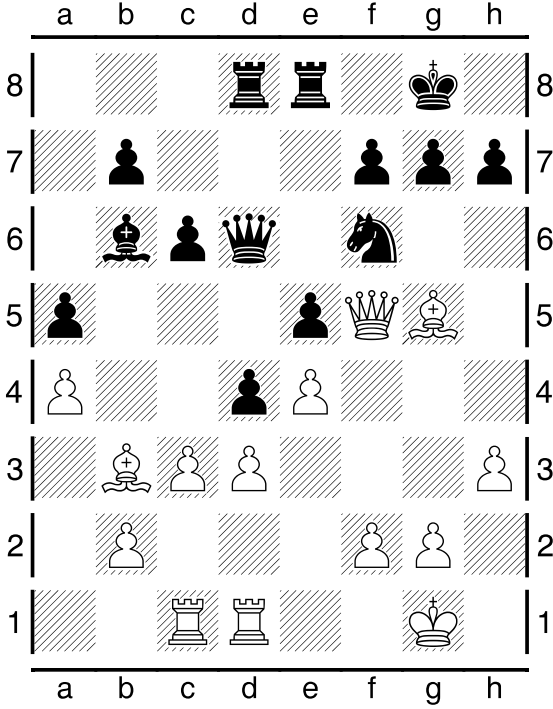
1.e4 e5 2.Bc4 Nf6 3.Qe2 Nc6 4.Nf3 Bc5 5.00 d6 6.Rd1 Bg4 7.c3 00 8.d3 Bb6 9.h3 Bh5 10.Nbd2 Re8 11.Nf1 d5 12.Bb3 Qd6 13.Ng3 Bg6 14.Nh4 Ne7 15.Bg5 Rad8 16.Qf3 c6 17.a4 a5 18.Rac1 d4 19.Nhf5 Bxf5 20.Nxf5 Nxf5 21.Qxf5 Rd7 22.Bxf6 gxf6 23.Qg4+ Kh8 24.Qh5 Rg8 25.h4 Qf8 26.Qf5 Qg7 27.Qf3 Qh6 28.Kf1 Qxh4 29.g3 Qg5 30.Kg2 Rg6 31.Rh1 Qg4 32.Qxg4 Rxg4 33.Rh3 dxc3 34.bxc3 Rxd3 35.Bxf7 Rg7 36.Be6 Rd2 37.Rf1 Rc2 38.c4 Bd4 39.g4 Ra2 40.Bf5 Kg8 41.Be6+ Kf8 42.Bf5 Rxa4 43.Bxh7 Rxc4 44.Bf5 Ke7 45.Rh8 Kd6 46.Rf8 Kc5 47.Rxf6 a4 48.Be6 Rc2 49.Rf7 Rxf7 50.Bxf7 a3 51.g5 a2 52.g6 Rxf2+ 53.Rxf2 a1Q 54.g7 Bxf2 55.Kxf2 Qd4+ 56.Kf1 Qd1+ 57.Kf2 Qd2+

Pertandingan ini diawali oleh Alshoha,Basel dengan langkah e4 yang dijawab oleh Lee,Kiyul dengan e5. Partai ini menggunakan teknik Pembukaan Bishops Opening , putih menyerah karena putih sudah kalah menteri di ending dan buah promosi putih di g7 dapat dimakan oleh menteri hitam. (Lihat gambar pada halaman berikutnya)

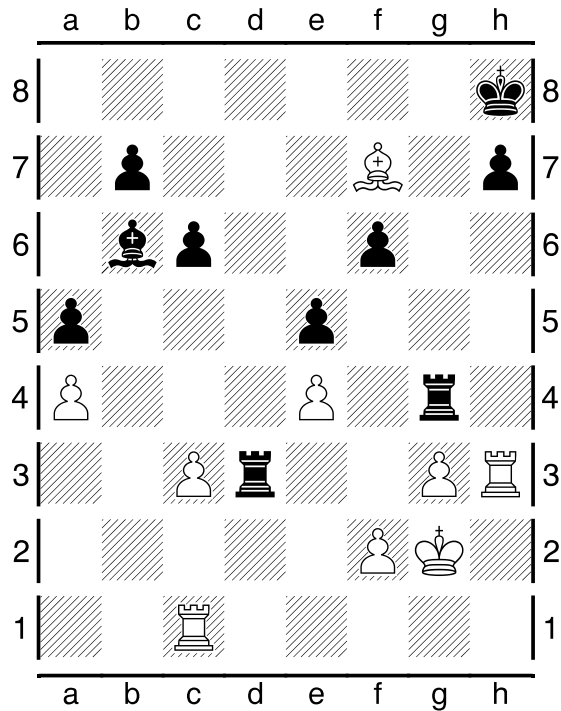
Kodisi Awal Permainan :



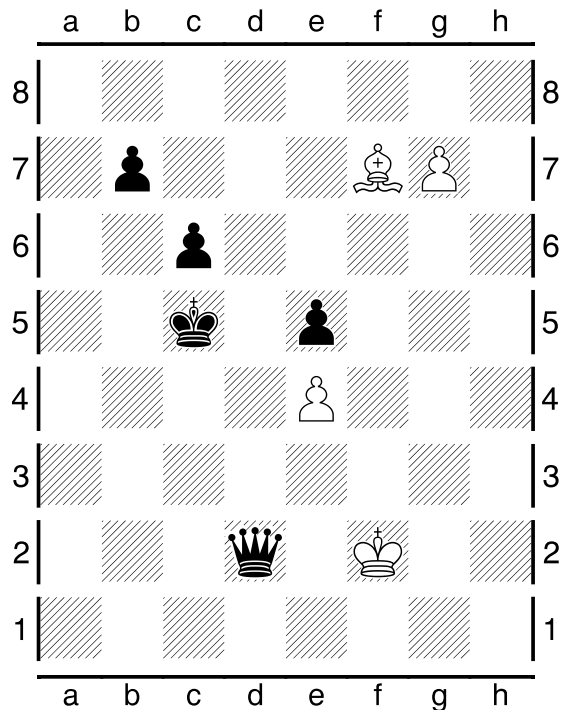
Pertengahan Permainan :



Pertengahan Permainan :



Kondisi Akhir Permainan :



Pada pertandingan (ronde ke-9) ini, dimenangkan oleh Lee, Kiyul .