

Bakri,Alia Anin Azwa (1953) Melawan Zhu,Chen (2477)

Ronde ke-1

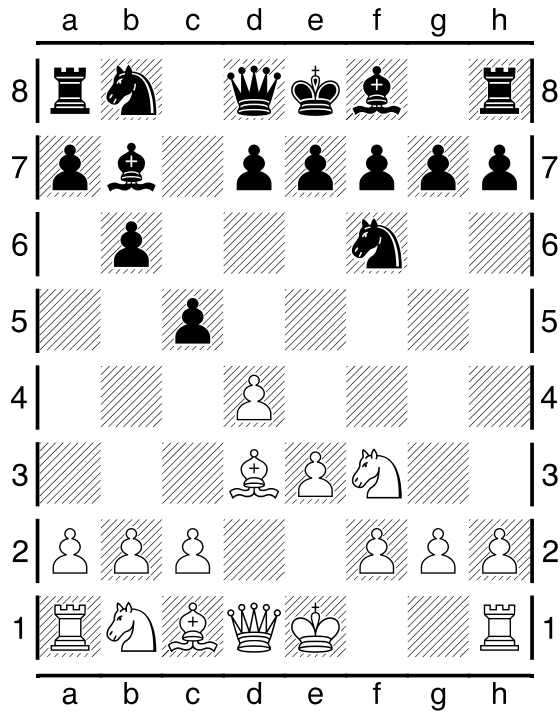
16th Asian Games Rapid Women Guangzhou CHN

Pertandingan antara Bakri,Alia Anin Azwa dengan elorating (1953) yang menggunakan buah putih melawan Zhu,Chen dengan elorating (2477) yang menggunakan buah hitam pada ronde ke-1 yang berlangsung di 16th Asian Games Rapid Women Guangzhou CHN, pada tanggal 13-11-2010. Langkah-langkah selengkapnya pada pertandingan tersebut adalah sebagai berikut :

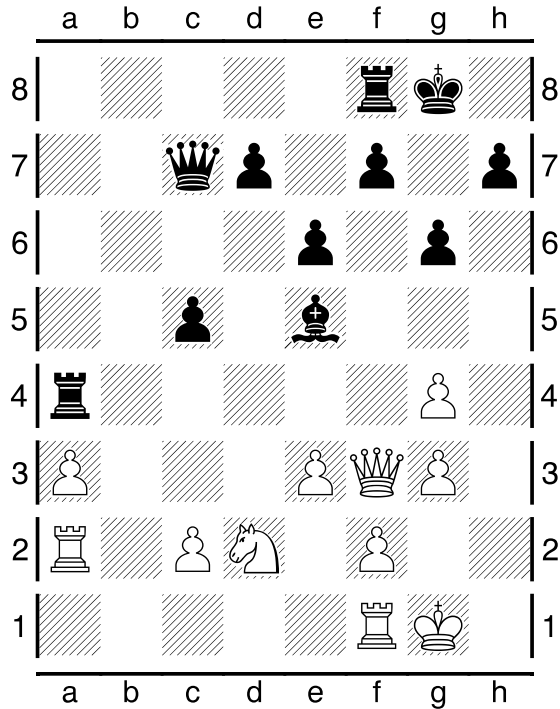
1.d4 c5 2.e3 b6 3.Nf3 Bb7 4.Bd3 Nf6 5.OO g6 6.dxc5 bxc5 7.b3 Bg7 8.Bb2 O0
9.Nbd2 Nc6 10.a3 a5 11.Ne5 Qc7 12.Nxc6 Bxc6 13.Be2 a4 14.Bf3 axb3
15.Nxb3 Bxf3 16.Qxf3 Ra4 17.h3 Ng4 18.hxg4 Bxb2 19.Ra2 Be5 20.g3 e6
21.Nd2 Rfa8 22.Rb1 R8a7 23.Kg2 Kg7 24.e4 Qa5 25.Qe2 Bc3 26.Nb3 Qc7
27.Qf3 Bf6 28.Nd2 Qe5 29.Rb3 c4 30.Rb1 c3 31.Nb3 Qxe4 32.Qxe4 Rxe4
33.Kf3 Rea4 34.Nc5 R4a5 35.Ne4 Be5 36.Rb3 Rc7 37.Ra1 d5 38.Ng5 h6
39.Nh3 g5 40.Ng1 Bf6 41.Ke3 Rca7 42.Ne2 Ra4 43.Kf3 d4 44.Ke4 e5 45.f3
R4a5 46.Nc1 Be7 47.Nd3 f6 48.Rb6 Rxa3 49.Rxa3 Rxa3 50.Rb7 Kf7 51.Nb4
Ke6 52.Rb6+ Kd7 53.Rb7+ Kd6 54.Rb6+ Kc5 55.Rb7 Bd8 56.Nd3+ Kc6
57.Rh7 Kd6 58.Rh8 Be7 59.Rxh6 Ra2 60.Rh2 Ra1 61.Rg2 Rd1 62.f4 Ke6
63.fxe5 fxe5 64.Re2 Bd6 65.Kf3 Kd5 66.Nf2 Ra1 67.Ne4 Be7 68.Nf2 Ra8
69.Re1 Ra2 70.Re2 Ra8 71.Re1 Rf8+ 72.Kg2 Re8 73.Ra1 e4 74.Ra5+ Bc5
75.Ra6 Kc4 76.Rg6 d3

Pertandingan ini diawali oleh Bakri,Alia Anin Azwa dengan langkah d4 yang dijawab oleh Zhu,Chen dengan c5. Partai ini menggunakan teknik Opening schmid benoni , hitam unggul 1 pion sedangkan pion putih adalah pion tumpuk sehingga pion hitam dapat bergerak maju dan menang. (Lihat gambar pada halaman berikutnya)

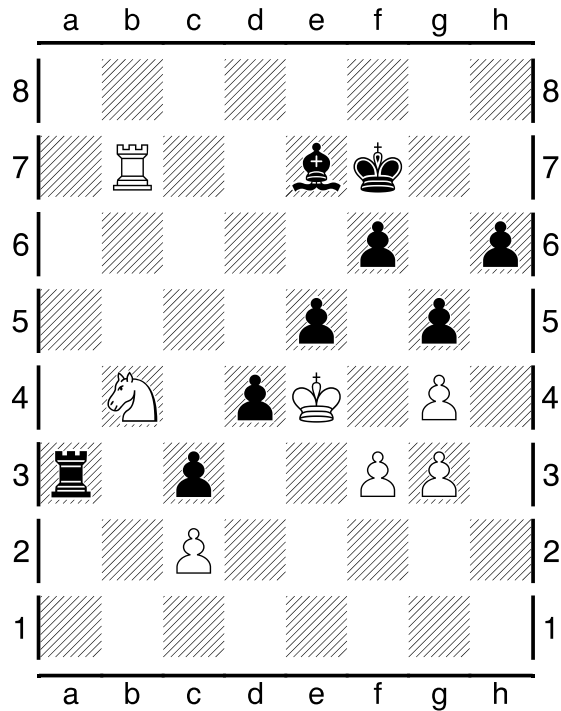
Kodisi Awal Permainan :



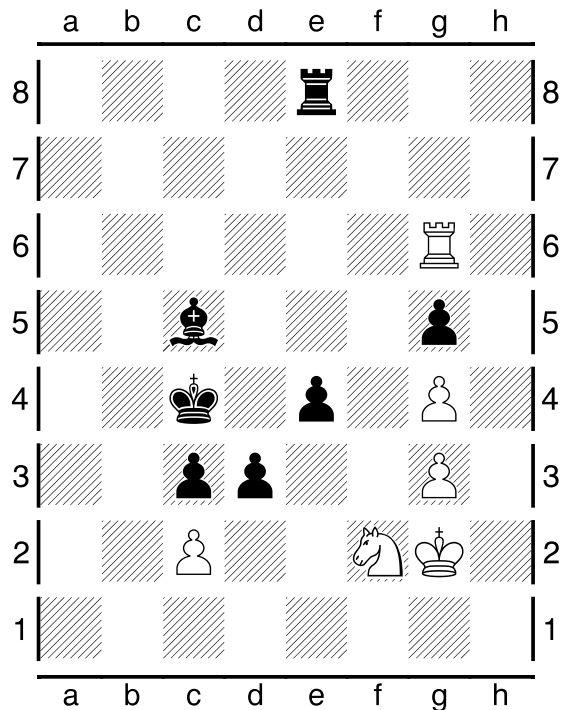
Pertengahan Permainan :



Pertengahan Permainan :



Kondisi Akhir Permainan :



Pada pertandingan (ronde ke-1) ini, dimenangkan oleh Zhu,Chen .