

Chepel,N (2240) Melawan Kryakvin,D (2591)

Ronde ke-1

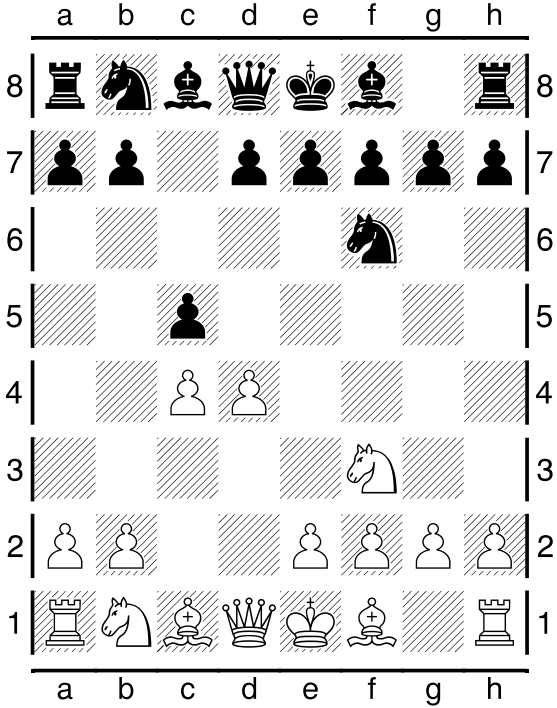
Chigorin Mem Classic Open St Petersburg RUS

Pertandingan antara Chepel,N dengan elorating (2240) yang menggunakan buah putih melawan Kryakvin,D dengan elorating (2591) yang menggunakan buah hitam pada ronde ke-1 yang berlangsung di Chigorin Mem Classic Open St Petersburg RUS, pada tanggal 28-10-2010. Langkah - langkah selengkapnya pada pertandingan tersebut adalah sebagai berikut :

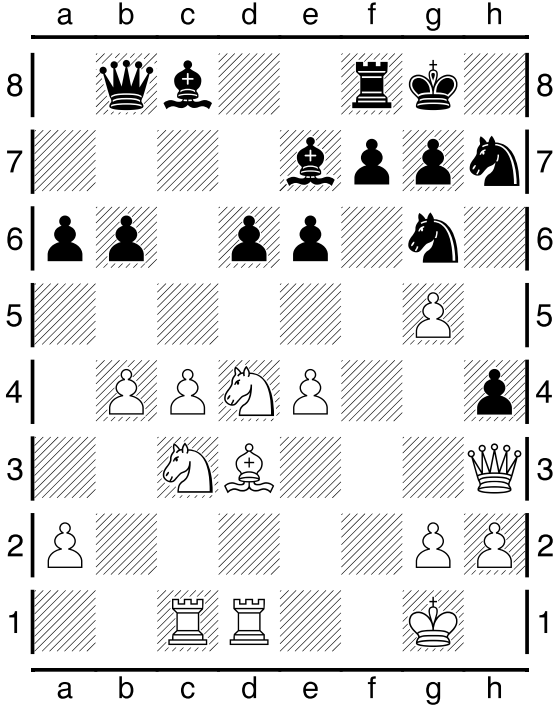
1.d4 Nf6 2.c4 c5 3.Nf3 cxd4 4.Nxd4 b6 5.Nc3 Bb7 6.f3 d6 7.e4 e6 8.Be2 a6
9.00 Be7 10.Be3 00 11.Qd2 Nbd7 12.Rfd1 Qc7 13.Rac1 Rac8 14.Qe1 Qb8
15.Qg3 Ne5 16.b3 h5 17.Bg5 Ng6 18.Bd3 h4 19.Qh3 Rc5 20.f4 Bc8 21.b4
Rxc5 22.fxg5 Nh7 23.Nc6 Qc7 24.Nxe7+ Qxe7 25.Qe3 Nxc5 26.Qxb6 h3
27.Bf1 Rd8 28.c5 d5 29.c6 hxg2 30.Bxc2 Nh4 31.exd5 Nxc2 32.Kxc2 exd5
33.Qd4 Qe6 34.Rd3 Qxc6 35.Nxd5 Qb7 36.Kf2 Ne6 37.Qe5 Kf8 38.Rc7 Rxd5
39.Rxd5 Qb6+ 40.Rcc5 Ke7 41.Qd6+ Qxd6 42.Rxd6 Kxd6 43.Rxc8 Kd7
44.Rc3 Nc7 45.Rc5 Kd6 46.Ke2 Nd5 47.a3 g6 48.Kd3 f5 49.Ra5 Nc7 50.Ke3
Kc6 51.Kf4 Nd5+ 52.Ke5 Ne7 53.Rc5+ Kb6 54.Kf6

Pertandingan ini diawali oleh Chepel,N dengan langkah d4 yang dijawab oleh Kryakvin,D dengan Nf6. Partai ini menggunakan teknik Pembukaan symmetrical inggris , pada langkah ke 22 putih unggul kualitas disuse langkah ke 39 hitam dipaksa untuk menukar bentengnya dengan gajah putih , hitam menyerah pada langkah ke 54. (Lihat gambar pada halaman berikutnya)

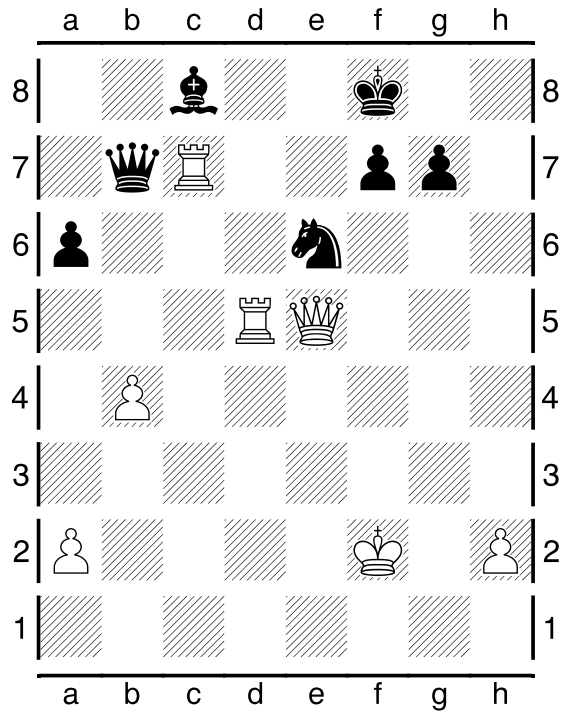
Kodisi Awal Permainan :



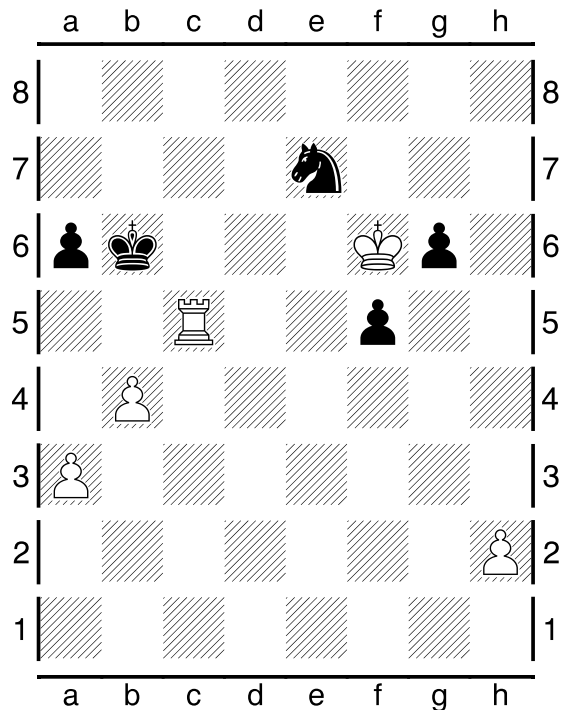
Pertengahan Permainan :



Pertengahan Permainan :



Kondisi Akhir Permainan :



Pada pertandingan (ronde ke-1) ini, dimenangkan oleh Chepel,N.