

Dauletova,Gulmira (2263) Melawan Saleh,Nora Mohd (1884)

Ronde ke-3

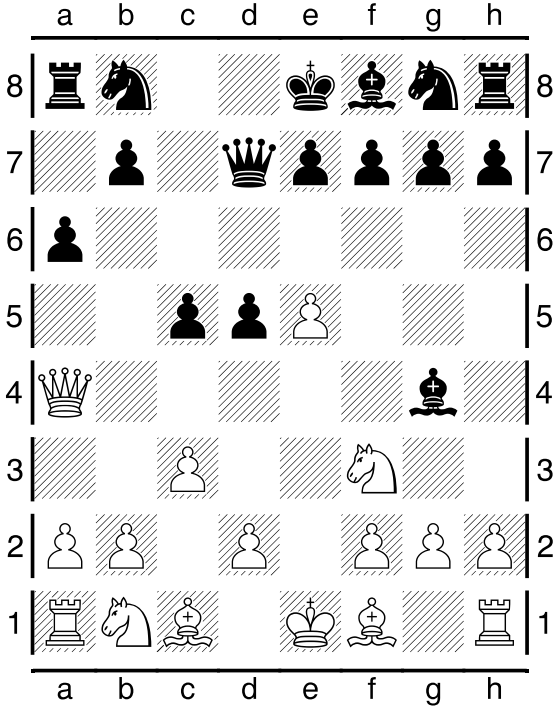
16th Asian Games Rapid Women Guangzhou CHN

Pertandingan antara Dauletova,Gulmira dengan elorating (2263) yang menggunakan buah putih melawan Saleh,Nora Mohd dengan elorating (1884) yang menggunakan buah hitam pada ronde ke-3 yang berlangsung di 16th Asian Games Rapid Women Guangzhou CHN, pada tanggal 14-11-2010. Langkah - langkah selengkapnya pada pertandingan tersebut adalah sebagai berikut :

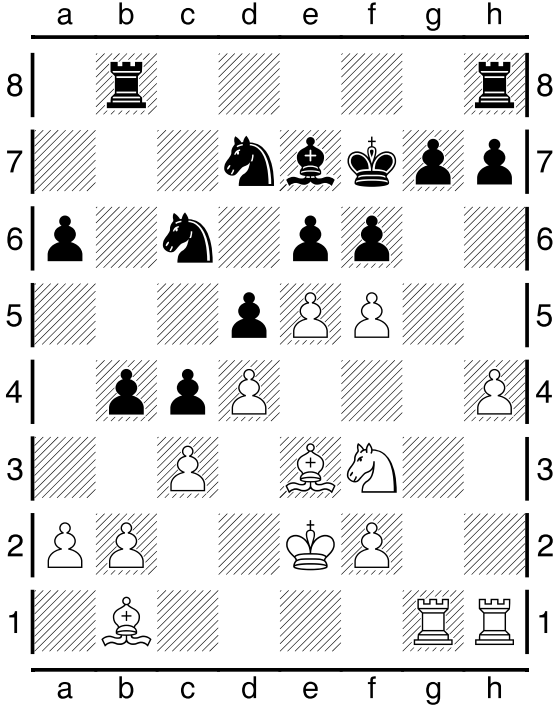
1.e4 c5 2.Nf3 a6 3.c3 d5 4.e5 Bg4 5.Qa4+ Qd7 6.Qxd7+ Nxd7 7.d4 Bxf3 8.gxf3 e6 9.Be3 Rc8 10.Bd3 Ne7 11.Bf1 Ng8 12.Bd3 Ne7 13.Nd2 Nc6 14.Rc1 f6 15.f4 Kf7 16.h4 Be7 17.Ke2 c4 18.Bb1 b5 19.Nf3 b4 20.Rcg1 Rb8 21.f5 Nf8 22.fxe6+ Nxe6 23.Bf5 bxc3 24.Bxe6+ Kxe6 25.bxc3 Rb2+ 26.Bd2 Rg8 27.exf6 Bxf6 28.Re1 Kd7 29.Kf1 h6 30.Bf4 Rf8 31.Bg3 g6 32.Re2 Rxe2 33.Kxe2 Rb8 34.Bxb8 Nxb8 35.Rg1 g5 36.hxg5 hxg5 37.Nxg5 Nc6 38.f4 Bd8 39.Nf3 Ba5 40.Kd2 Bd8 41.Rg7+ Ke6 42.Ne5 Ne7 43.Rh7 a5 44.a4 Kf5 45.Ke3 Ke6 46.Kf3 Nf5 47.Ra7 Nd6 48.Ra6 Bc7 49.Kg4 Kf6 50.f5 Kg7 51.Ra7 Ne8 52.Kg5 Kg8 53.Kg6 Kf8 54.f6 Bd6 55.Ra8

Pertandingan ini diawali oleh Dauletova,Gulmira dengan langkah e4 yang dijawab oleh Saleh,Nora Mohd dengan c5. Partai ini menggunakan teknik Pembukaan sicilian , hitam melakukan kesalahan ketika Rb8 yang membuat bentengnya dimakan oleh gajah putih sehingga putih unggul kualitas.. (Lihat gambar pada halaman berikutnya)

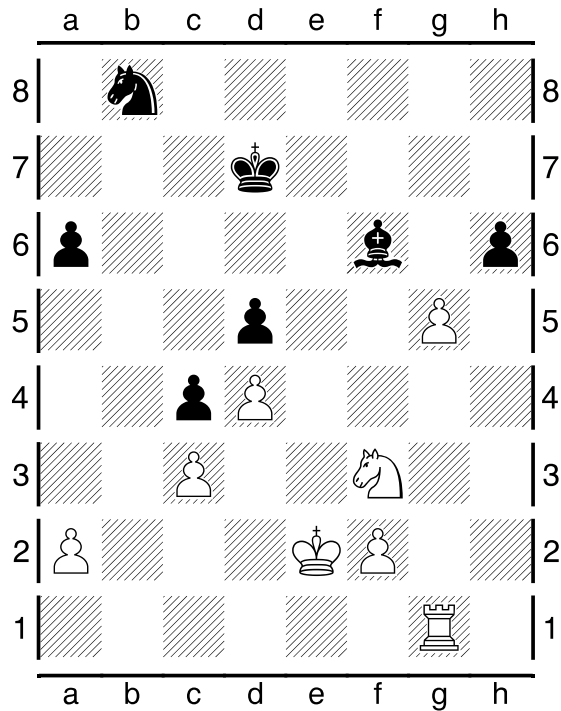
Kodisi Awal Permainan :



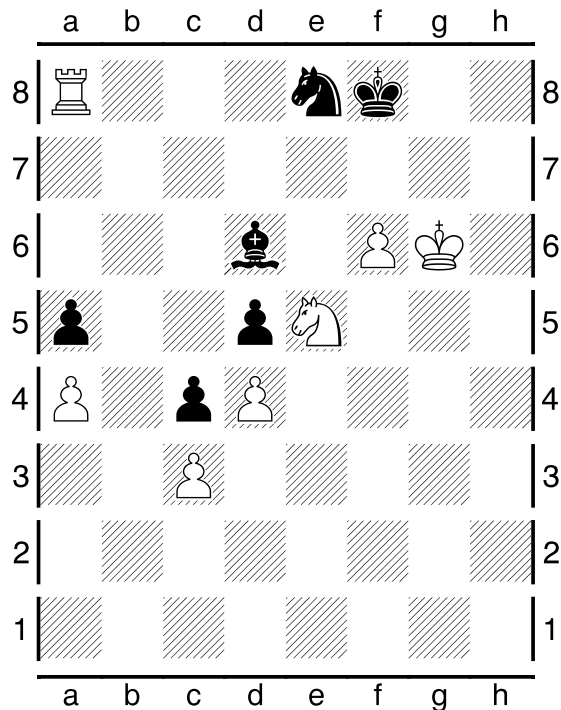
Pertengahan Permainan :



Pertengahan Permainan :



Kondisi Akhir Permainan :



Pada pertandingan (ronde ke-3) ini, dimenangkan oleh Dauletova, Gulmira.