

Dreev,A (2649) Melawan Lintchevski,D (2528)

Ronde ke-4

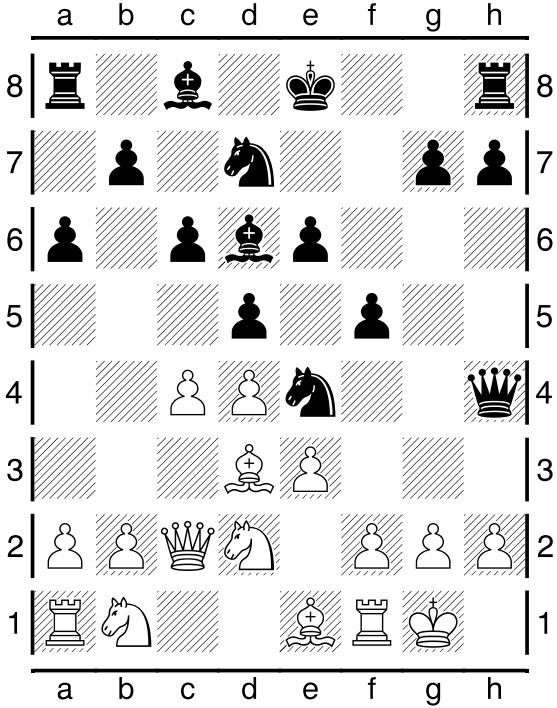
Chigorin Mem Classic Open St Petersburg RUS

Pertandingan antara Dreev,A dengan elorating (2649) yang menggunakan buah putih melawan Lintchevski,D dengan elorating (2528) yang menggunakan buah hitam pada ronde ke-4 yang berlangsung di Chigorin Mem Classic Open St Petersburg RUS, pada tanggal 31-10-2010. Langkah - langkah selengkapnya pada pertandingan tersebut adalah sebagai berikut :

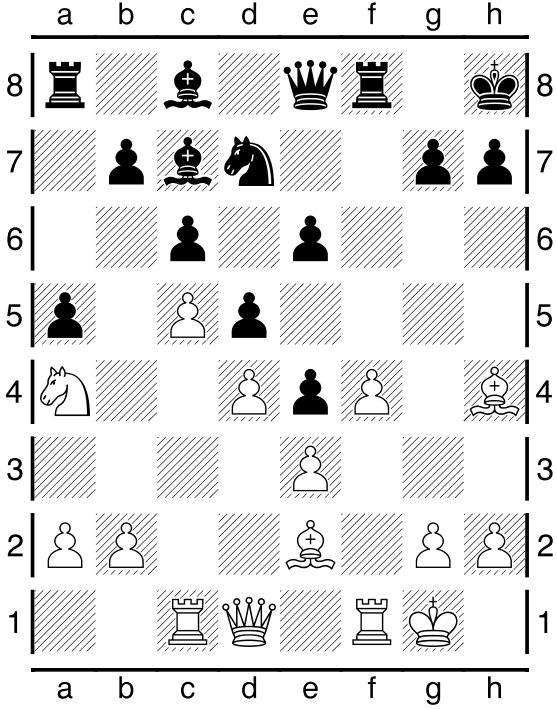
1.d2-d4 d7-d5 2.c2-c4 c7-c6 3.Ng1f3 Ng8-f6 4.e2-e3 a7-a6 5.Bc1d2 e7-e6
6.Qd1c2 Nf6-e4 7.Bf1d3 f7-f5 8.00 Nb8-d7 9.Bd2-e1 Bf8-d6 10.Nf3-d2
Qd8-h4 11.f2-f4 Qh4-h5 12.Nd2xe4 f5xe4 13.Bd3-e2 Qh5-g6 14.Qc2-b3 a6-a5
15.Nb1c3 00 16.Be1h4 Kg8-h8 17.Ra1c1 Nd7-f6 18.c4-c5 Bd6-c7
19.Nc3-a4 Nf6-d7 20.Qb3-d1 Qg6-e8 21.Be2-h5 g7-g6 22.Bh5-e2 b7-b5
23.c5xb6 Nd7xb6 24.Na4-c5 Nb6-d7 25.Nc5-a4 Nd7-b6 26.Rc1c3 Nb6xa4
27.Qd1xa4 Bc8-d7 28.Qa4-a3 Ra8-b8 29.Rf1c1 Rb8-b4 30.Rc3-c2 Rb4-b7
31.Be2-d1 Qe8-b8 32.Qa3-e7 Qb8-d8 33.Rc2-f2 Qd8xe7 34.Bh4xe7 Rf8-f7
35.Be7-a3 g6-g5 36.Bd1h5 Rf7-g7 37.f4xg5 Rg7xg5 38.g2-g4 Rb7-b8
39.Ba3-e7 Bc7-d8 40.Be7-d6

Pertandingan ini diawali oleh Dreev,A dengan langkah d2-d4 yang dijawab oleh Lintchevski,D dengan d7-d5. Partai ini menggunakan teknik Pembukaan ini adalah slav,langkah 22 hitam sebaiknya 22...Nf6. (Lihat gambar pada halaman berikutnya)

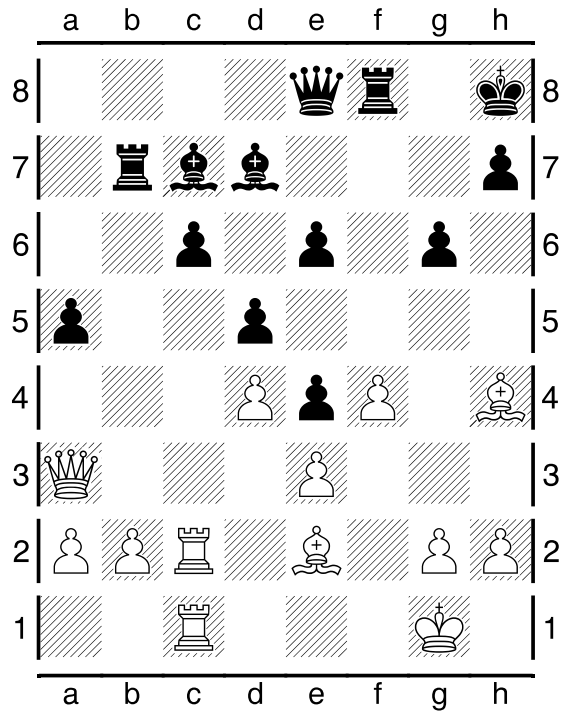
Kodisi Awal Permainan :



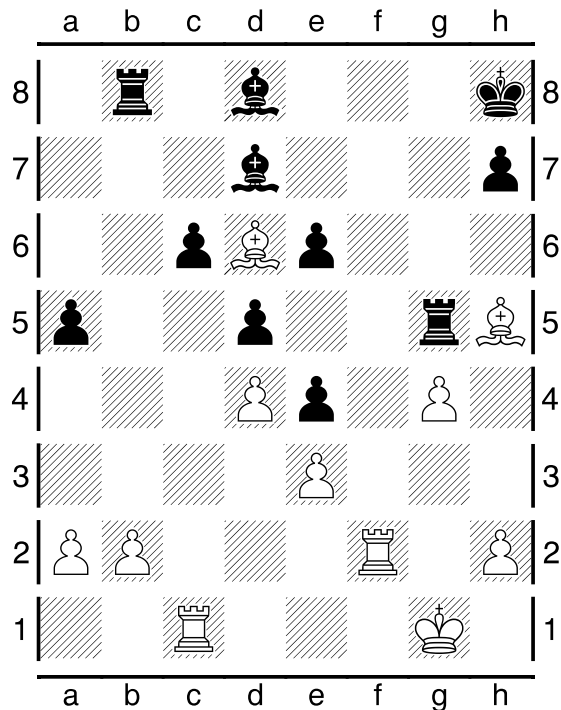
Pertengahan Permainan :



Pertengahan Permainan :



Kondisi Akhir Permainan :



Pada pertandingan (ronde ke-4) ini, dimenangkan oleh Dreev,A.