

Dzhumaev,M (2487) Melawan Khairullin,I (2620)

Ronde ke-6

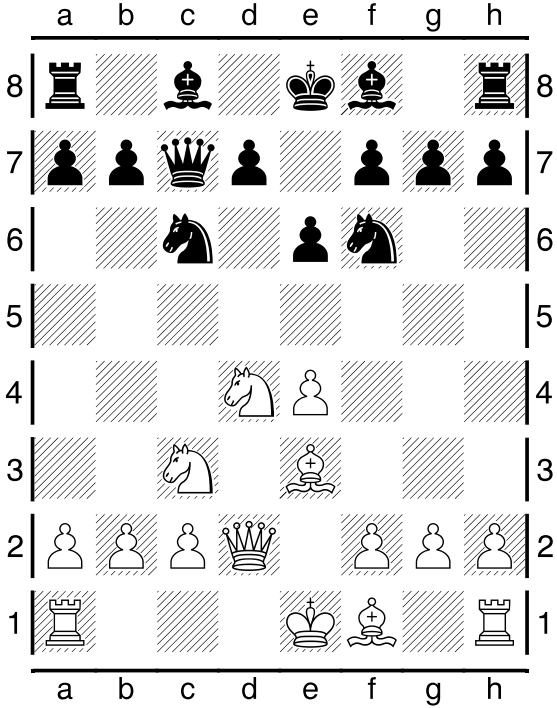
Chigorin Mem Classic Open St Petersburg RUS

Pertandingan antara Dzhumaev,M dengan elorating (2487) yang menggunakan buah putih melawan Khairullin,I dengan elorating (2620) yang menggunakan buah hitam pada ronde ke-6 yang berlangsung di Chigorin Mem Classic Open St Petersburg RUS, pada tanggal 02-11-2010. Langkah - langkah selengkapnya pada pertandingan tersebut adalah sebagai berikut :

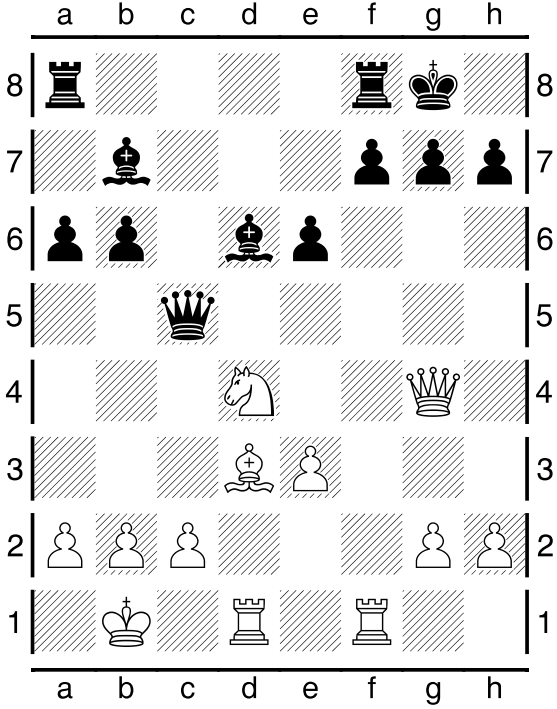
1.e2-e4 c7-c5 2.Ng1f3 e7-e6 3.Nb1c3 Nb8-c6 4.d2-d4 c5xd4 5.Nf3xd4
Qd8-c7 6.Bc1e3 Ng8-f6 7.Qd1d2 Nc6xd4 8.Qd2xd4 Nf6-g4 9.Nc3-b5
Qc7-c6 10.e4-e5 Ng4xe3 11.f2xe3 b7-b6 12.000 Bc8-b7 13.Bf1d3 Bf8-c5
14.Qd4-h4 Bc5-e7 15.Qh4-f4 00 16.Rh1f1 Qc6-c5 17.Kc1b1 a7-a6
18.Nb5-d4 d7-d6 19.e5xd6 Be7xd6 20.Qf4-g4 Bd6-e7 21.h2-h4 Ra8-d8
22.Rf1f2 Qc5-e5 23.Qg4-h3 b6-b5 24.Rd1f1 Bb7-e4 25.Bd3xe4 Qe5xe4
26.a2-a3 Qe4xh4 27.Nd4-c6 Rd8-d7 28.Nc6xe7+ Qh4xe7 29.Rf1h1 h7-h6
30.Rf2-f4 Rf8-d8 31.Qh3-f3 Rd7-d2 32.c2-c3 e6-e5 33.Rf4-g4 Qe7-e6
34.Rg4-b4 Qe6-g6+ 35.e3-e4 Qg6xg2 36.Qf3xg2 Rd2xg2 37.a3-a4 b5xa4
38.Kb1a2 Rd8-d6 39.Ka2-a3 g7-g5 40.Rb4xa4 Kg8-g7 41.Ra4-a5 Rd6-e6
42.Ra5-d5 Rg2-e2 43.c3-c4 Re2xe4 44.c4-c5 g5-g4 45.Rd5-d7 Re6-g6

Pertandingan ini diawali oleh Dzhumaev,M dengan langkah e2-e4 yang dijawab oleh Khairullin,I dengan c7-c5. Partai ini menggunakan teknik Pada pembukaan Sicilia Taimanov, putih menyerah karena hitam akan segera mempromosikan buahnya tanpa bisa putih cegah. (Lihat gambar pada halaman berikutnya)

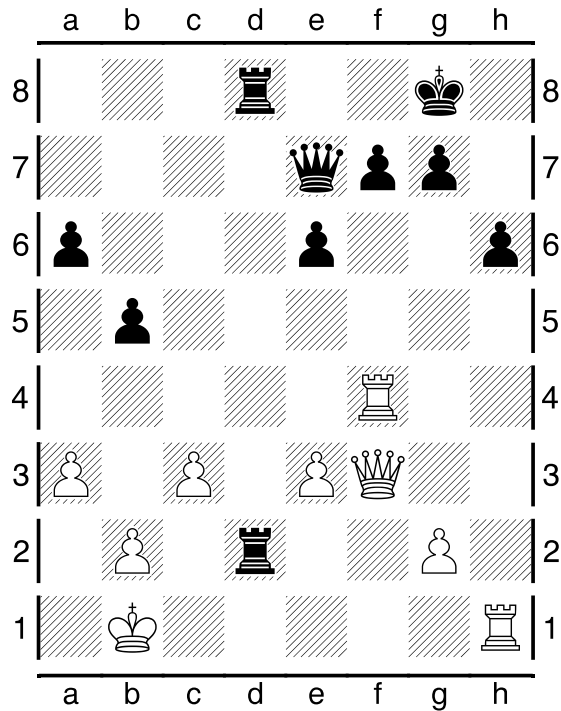
Kodisi Awal Permainan :



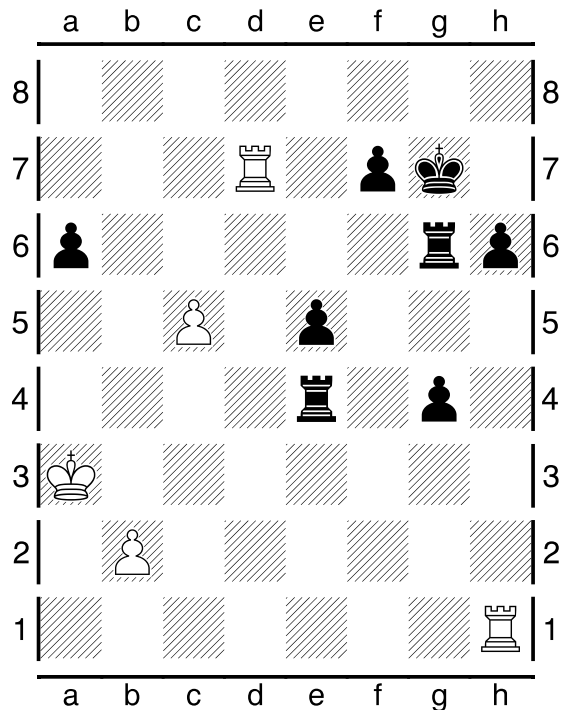
Pertengahan Permainan :



Pertengahan Permainan :



Kondisi Akhir Permainan :



Pada pertandingan (ronde ke-6) ini, dimenangkan oleh Khairullin,I .