

Elkin,L (2184) Melawan Slizhevsky,A (2446)

Ronde ke-3

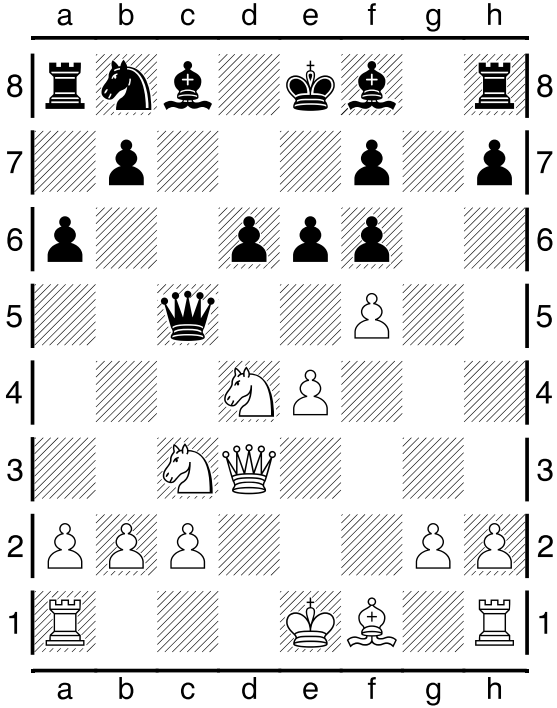
Chigorin Mem Classic Open St Petersburg RUS

Pertandingan antara Elkin,L dengan elorating (2184) yang menggunakan buah putih melawan Slizhevsky,A dengan elorating (2446) yang menggunakan buah hitam pada ronde ke-3 yang berlangsung di Chigorin Mem Classic Open St Petersburg RUS, pada tanggal 30-10-2010. Langkah - langkah selengkapnya pada pertandingan tersebut adalah sebagai berikut :

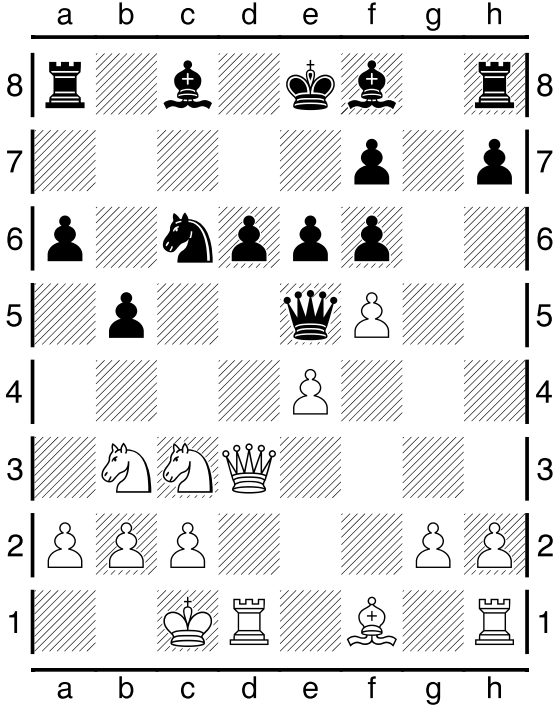
1.e2-e4 c7-c5 2.Ng1f3 d7-d6 3.d2-d4 c5xd4 4.Nf3xd4 Ng8-f6 5.Nb1c3 a7-a6
6.Bc1g5 e7-e6 7.f2-f4 Qd8-c7 8.Bg5xf6 g7xf6 9.f4-f5 Qc7-c5 10.Qd1d3
Nb8-c6 11.Nd4-b3 Qc5-e5 12.000 b7-b5 13.Kc1b1 h7-h5 14.Qd3-e3 Bf8-e7
15.Bf1d3 Bc8-d7 16.Rh1e1 Ra8-b8 17.Qe3-f2 a6-a5 18.Nb3-d2 Nc6-d4
19.f5xe6 f7xe6 20.Nc3-d5 h5-h4 21.c2-c3 Nd4-c6 22.Nd2-f3 Qe5-h5 23.Nd5-f4
Qh5-h6 24.Nf3-d4 Nc6-d8 25.Nd4-c2 Rb8-b7 26.e4-e5 f6xe5 27.Bd3-g6+
Nd8-f7 28.Bg6xf7+ Ke8xf7 29.Nf4-d5+ Kf7-e8 30.Nd5xe7 Ke8xe7 31.Qf2-f3
Rb7-b6 32.Qf3-f2 Rb6-a6 33.Re1f1 Rh8-f8 34.Qf2-e2 Ra6-a8 35.Qe2-d3
d6-d5 36.Nc2-e3 Rf8xf1 37.Rd1xf1 Ra8-f8 38.Rf1xf8 Ke7xf8 39.Ne3-g4
Qh6-f4 40.Qd3-e2 e5-e4 41.Qe2-f2 Qf4xf2 42.Ng4xf2 e4-e3 43.Nf2-d3 Kf8-e7
44.Kb1c1 Ke7-f6 45.Nd3-e1 h4-h3 46.g2xh3 Kf6-e5 47.Ne1d3+ Ke5-f5
48.Kc1d1 e6-e5 49.Nd3-c5 Bd7-e6 50.Nc5xe6 Kf5xe6 51.h3-h4 d5-d4
52.h4-h5 a5-a4 53.Kd1c2 Ke6-f6

Pertandingan ini diawali oleh Elkin,L dengan langkah e2-e4 yang dijawab oleh Slizhevsky,A dengan c7-c5. Partai ini menggunakan teknik Putih kurang bagus dalam memperjalankan buah caturnya, contohnya Kuda nya yg tadinya di e5 memakan gajah buruk di e7/. (Lihat gambar pada halaman berikutnya)

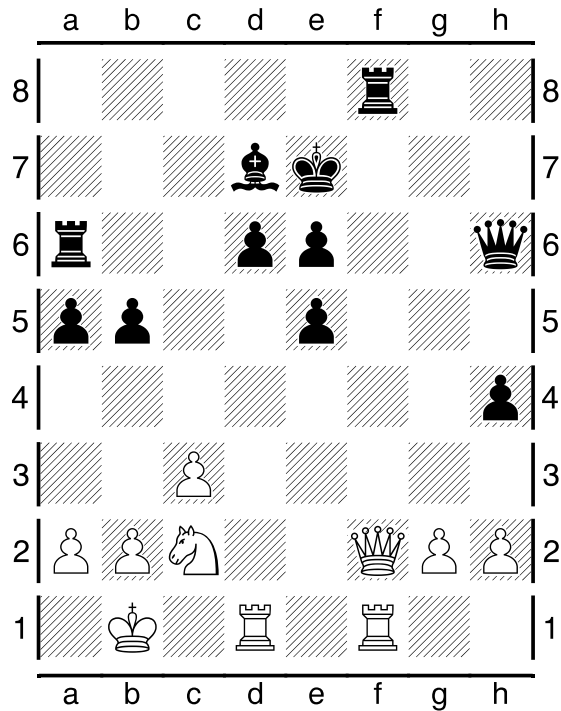
Kodisi Awal Permainan :



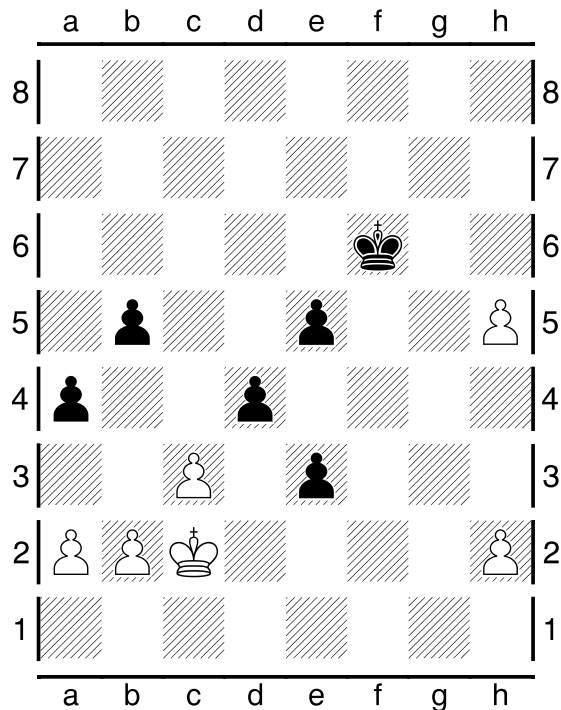
Pertengahan Permainan :



Pertengahan Permainan :



Kondisi Akhir Permainan :



Pada pertandingan (ronde ke-3) ini, dimenangkan oleh Slizhevsky,A .