

Filippov, Anton (2620) Melawan Mok, Tze-Meng (2394)

Ronde ke-6

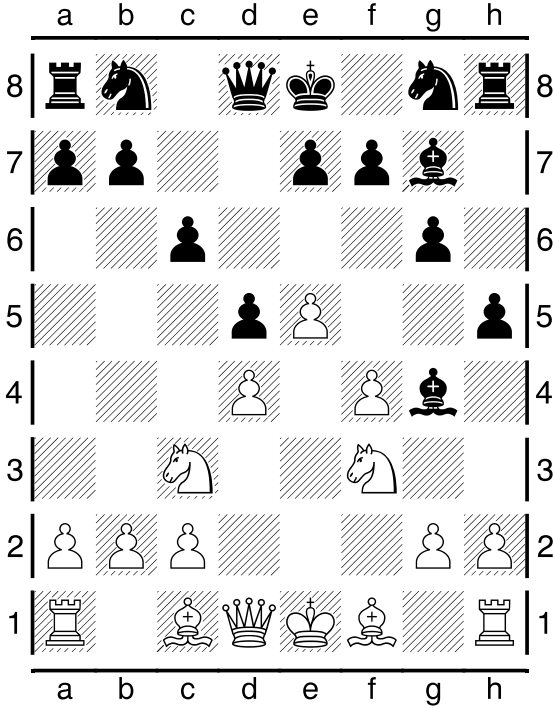
16th Asian Games Rapid Guangzhou CHN

Pertandingan antara Filippov, Anton dengan elorating (2620) yang menggunakan buah putih melawan Mok, Tze-Meng dengan elorating (2394) yang menggunakan buah hitam pada ronde ke-6 yang berlangsung di 16th Asian Games Rapid Guangzhou CHN, pada tanggal 15-11-2010. Langkah - langkah selengkapnya pada pertandingan tersebut adalah sebagai berikut :

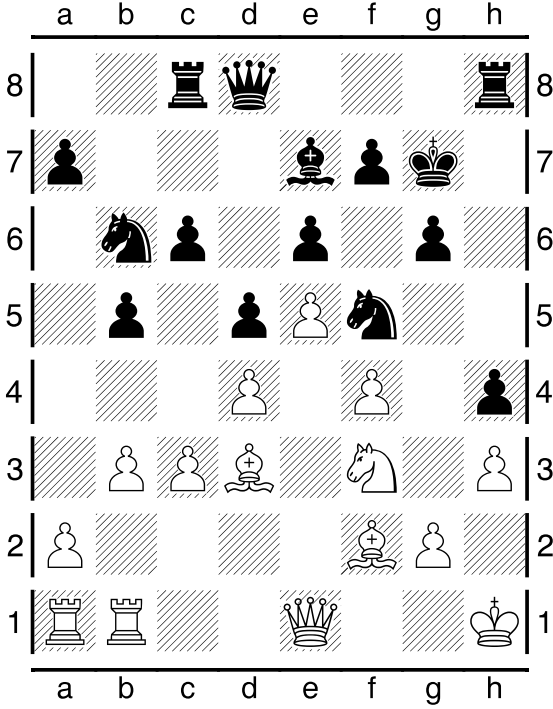
1.e2-e4 g7-g6 2.d2-d4 Bf8-g7 3.Nb1c3 c7-c6 4.f2-f4 d7-d5 5.e4-e5 h7-h5
6.Ng1f3 Bc8-g4 7.Bc1e3 e7-e6 8.h2-h3 Bg4xf3 9.Qd1xf3 h5-h4 10.Bf1d3
Ng8-e7 11.00 Nb8-d7 12.b2-b3 b7-b5 13.Nc3-e2 Nd7-b6 14.Be3-f2 Bg7-f8
15.Kg1h1 Qd8-d7 16.Ne2-g1 Ne7-f5 17.c2-c3 Bf8-e7 18.Qf3-e2 Ke8-f8
19.Ng1f3 Kf8-g7 20.Rf1b1 Ra8-c8 21.Qe2-e1 Qd7-d8 22.a2-a4 b5xa4
23.b3xa4 Rc8-c7 24.a4-a5 Nb6-c4 25.Rb1b3 c6-c5 26.Bd3xf5 g6xf5 27.d4xc5
a7-a6 28.Ra1b1 Nc4xa5 29.Rb3-b6 Be7xc5 30.Bf2xc5 Rc7xc5 31.Rb6xa6
Na5-c4 32.Ra6-a7 Rc5-c7 33.Ra7xc7 Qd8xc7 34.Nf3xh4 Qc7-e7 35.Qe1g3+
Kg7-h6 36.Nh4-f3 Kh6-h7 37.Nf3-g5+ Kh7-h6

Pertandingan ini diawali oleh Filippov, Anton dengan langkah e2-e4 yang dijawab oleh Mok, Tze-Meng dengan g7-g6. Partai ini menggunakan teknik Pembukaan modern defence, menteri putih sudah memasuki daerah raja hitam. (Lihat gambar pada halaman berikutnya)

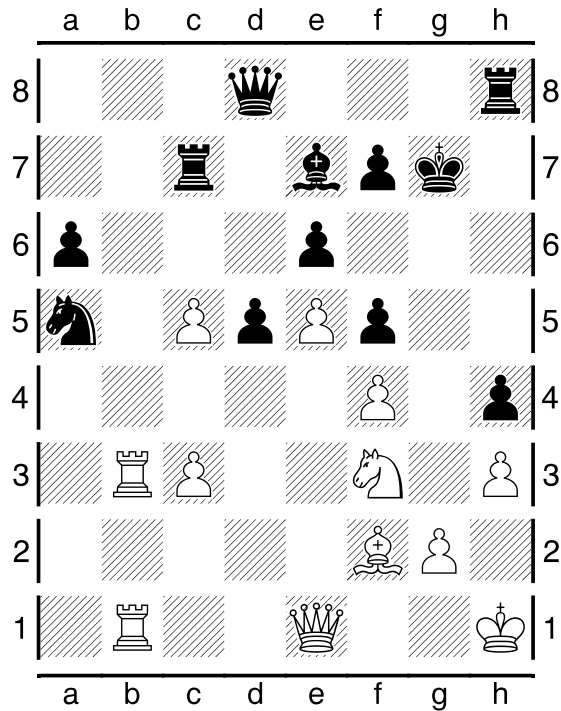
Kodisi Awal Permainan :



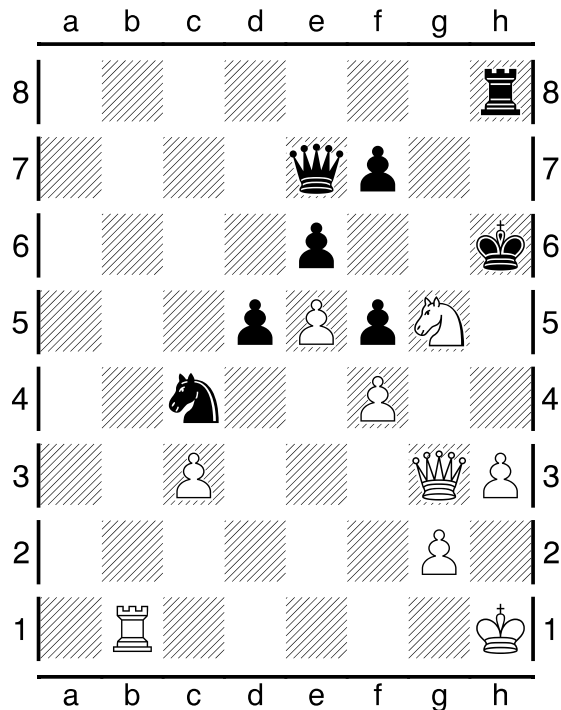
Pertengahan Permainan :



Pertengahan Permainan :



Kondisi Akhir Permainan :



Pada pertandingan (ronde ke-6) ini, dimenangkan oleh Filippov, Anton.