

Filippov, Anton (2620) Melawan Odeev, Handszar (2405)

Ronde ke-2

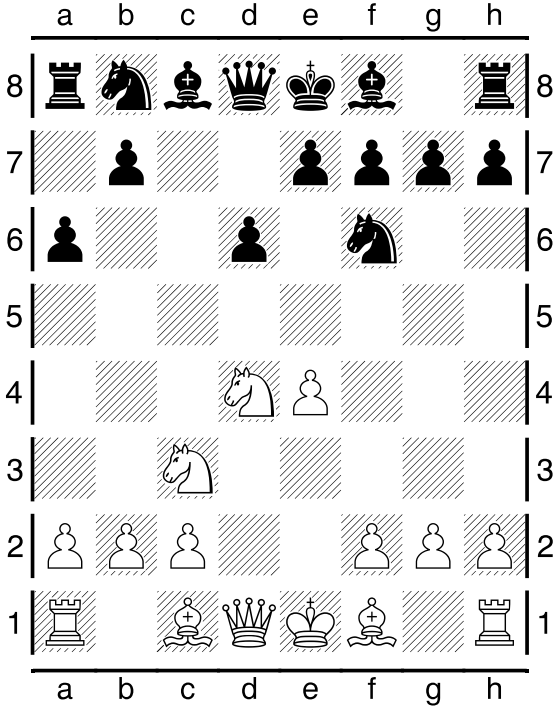
16th Asian Games Rapid Guangzhou CHN

Pertandingan antara Filippov, Anton dengan elorating (2620) yang menggunakan buah putih melawan Odeev, Handszar dengan elorating (2405) yang menggunakan buah hitam pada ronde ke-2 yang berlangsung di 16th Asian Games Rapid Guangzhou CHN, pada tanggal 13-11-2010. Langkah - langkah selengkapnya pada pertandingan tersebut adalah sebagai berikut :

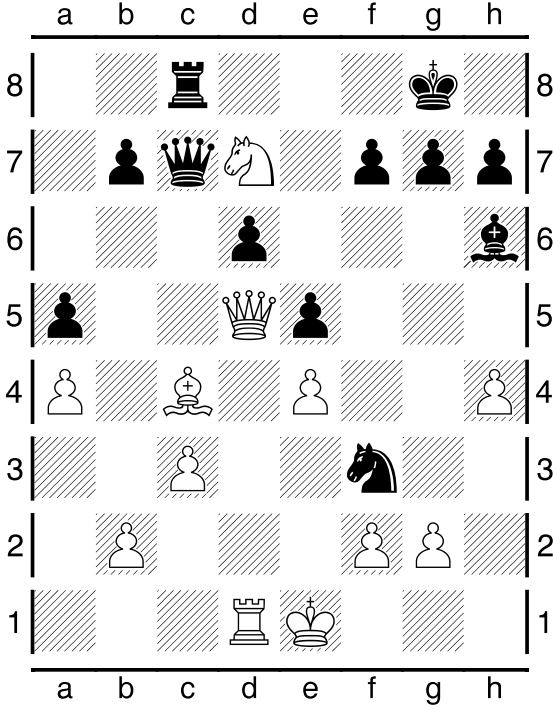
1.e2-e4 c7-c5 2.Ng1f3 d7-d6 3.d2-d4 c5xd4 4.Nf3xd4 Ng8-f6 5.Nb1c3 a7-a6
6.Bf1e2 e7-e5 7.Nd4-b3 Bf8-e7 8.Bc1g5 Bc8-e6 9.Bg5xf6 Be7xf6
10.Qd1d3 a6-a5 11.Ra1d1 Bf6-e7 12.Nc3-d5 Be6xd5 13.Qd3xd5 Qd8-c7
14.Be2-b5+ Nb8-c6 15.a2-a4 00 16.c2-c3 Rf8-d8 17.Bb5-c4 Be7-g5 18.h2-h4
Bg5-h6 19.Rh1h3 Ra8-c8 20.Rh3-f3 Rd8-d7 21.Nb3-c5 Nc6-d4 22.Nc5xd7
Nd4xf3+ 23.g2xf3 Qc7xc4 24.Nd7-b6 Qc4xd5 25.Rd1xd5 Rc8-c6 26.Rd5-b5
g7-g6 27.Nb6-d5 Bh6-f8 28.Nd5-b6 Bf8-h6 29.Nb6-d5 Bh6-f8 30.Rb5xa5
Kg8-g7 31.Ra5-b5 Rc6-a6 32.Rb5xb7 Ra6xa4 33.b2-b4 Ra4-a1+ 34.Ke1e2
h7-h5 35.Nd5-e3 Kg7-f6 36.b4-b5 Bf8-h6 37.Ne3-d5+ Kf6-g7 38.b5-b6 Ra1b1
39.Nd5-b4 g6-g5 40.Rb7xf7+ Kg7xf7 41.b6-b7

Pertandingan ini diawali oleh Filippov, Anton dengan langkah e2-e4 yang dijawab oleh Odeev, Handszar dengan c7-c5. Partai ini menggunakan teknik Pembukaan sicilian najdorf, putih punya buah bebas di sayap menteri. (Lihat gambar pada halaman berikutnya)

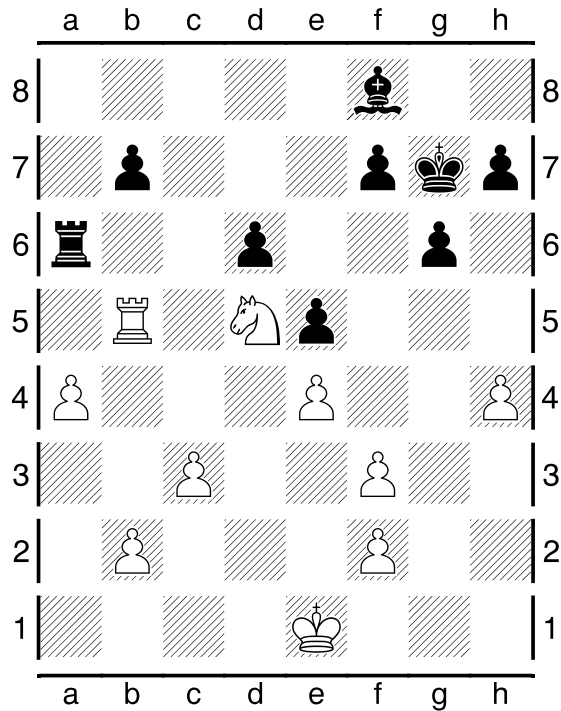
Kodisi Awal Permainan :



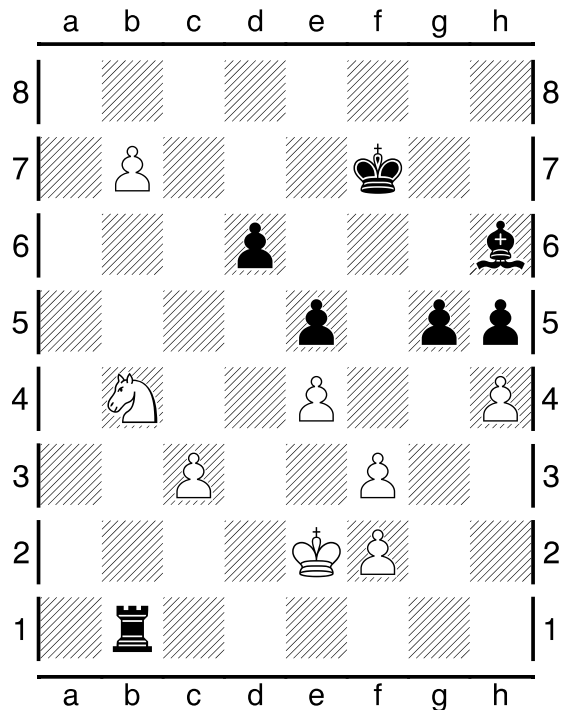
Pertengahan Permainan :



Pertengahan Permainan :



Kondisi Akhir Permainan :



Pada pertandingan (ronde ke-2) ini, dimenangkan oleh Filippov, Anton.