

## **Geldyeva,Mekhri (2279) Melawan Paridar,Shadi (2253)**

### **Ronde ke-7**

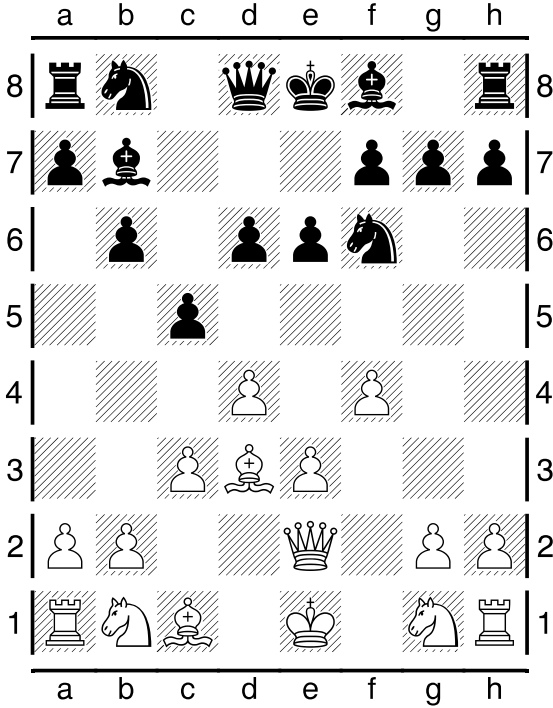
16th Asian Games Rapid Women Guangzhou CHN

Pertandingan antara Geldyeva,Mekhri dengan elorating (2279) yang menggunakan buah putih melawan Paridar,Shadi dengan elorating (2253) yang menggunakan buah hitam pada ronde ke-7 yang berlangsung di 16th Asian Games Rapid Women Guangzhou CHN, pada tanggal 15-11-2010. Langkah - langkah selengkapnya pada pertandingan tersebut adalah sebagai berikut :

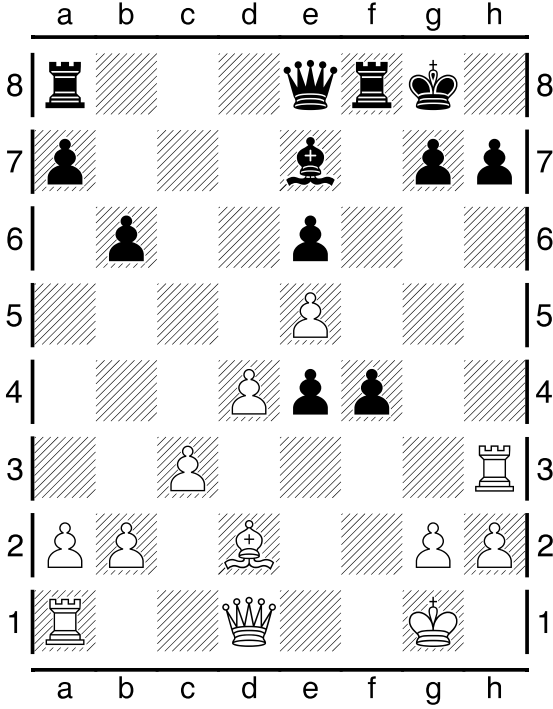
1.d4 Nf6 2.e3 e6 3.Bd3 c5 4.c3 b6 5.Qe2 Bb7 6.f4 d6 7.Nf3 Be7 8.00 Ne4 9.Qc2 f5 10.Nbd2 d5 11.Ne5 00 12.Rf3 Qc8 13.Rh3 Nd7 14.Qd1 Ndf6 15.Ndf3 Ba6 16.Nd2 Bxd3 17.Nxd3 Ng4 18.Nxe4 dxe4 19.Ne5 Nxe5 20.fxe5 Qe8 21.Bd2 cxd4 22.exd4 f4 23.Qb3 Qg6 24.Rf1 e3 25.Be1 Rad8 26.Rhf3 Bg5 27.Qd1 Qe4 28.Qe2 Bh6 29.h4 Rf5 30.Qc4 Qd5 31.Qxd5 Rxd5 32.g4 fxg3 33.Rxf5 exf5 34.Rxf5 e2 35.Kg2 Bc1 36.b3 g6 37.Rf3 b5 38.Rd3 Bf4 39.Rf3 Bxe5 40.dxe5 Rd1 41.Bxg3 e1Q 42.Bxe1 Rxe1 43.Rd3 Rd1 44.Rf3 Re1 45.Rd3 Rxe5 46.Rd8+ Kf7 47.Rd7+ Re7 48.Rxe7+ Kxe7 49.Kf3 Kd6 50.Kf4 h6 51.Ke4 Kc5 52.Ke5 a5 53.a3 a4 54.bxa4 bxa4 55.Kf6 g5 56.hxg5 hxg5 57.Kxg5 Kc4 58.Kf4 Kxc3 59.Ke3 Kb3 60.Kd2 Kxa3 61.Kc1 Ka2 62.Kc2 Ka1 63.Kc1 a3 64.Kc2

Pertandingan ini diawali oleh Geldyeva,Mekhri dengan langkah d4 yang dijawab oleh Paridar,Shadi dengan f6. Partai ini menggunakan teknik Pembukaan Trompowsky Attack, partai berakhir remis karena walaupun hitam unggul satu buah namun buah bebasnya merupakan buah pinggir dan putih berhasil mencegah promosi buah tersebut. (Lihat gambar pada halaman berikutnya)

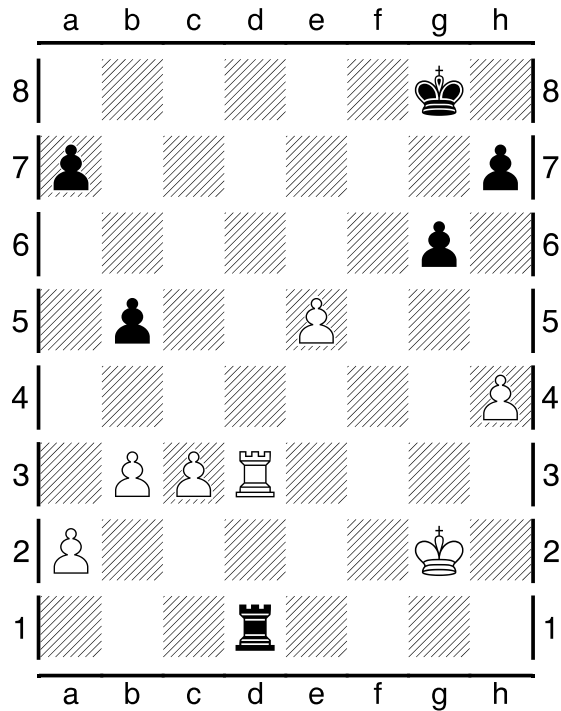
Kodisi Awal Permainan :



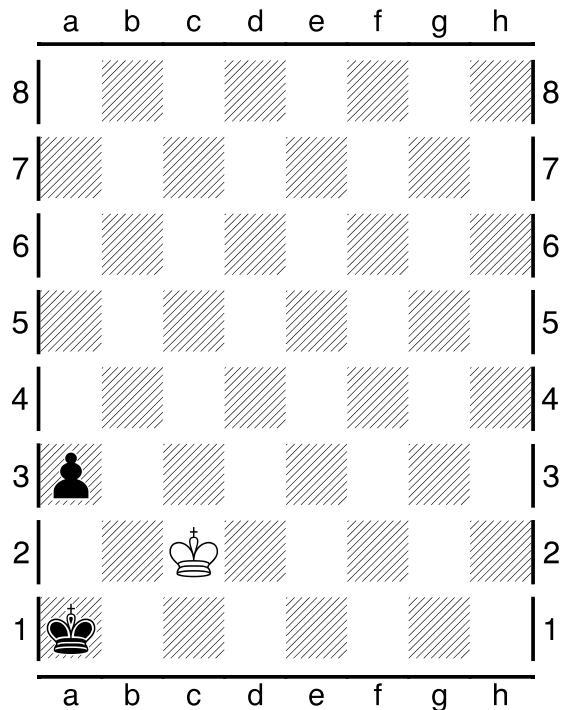
Pertengahan Permainan :



Pertengahan Permainan :



Kondisi Akhir Permainan :



Pada pertandingan (ronde ke-7) ini, dimenangkan oleh Geldyeva, Mekhri.