

Geldyeva,Mekhri (2279) Melawan Uchida,Narumi (1834)

Ronde ke-1

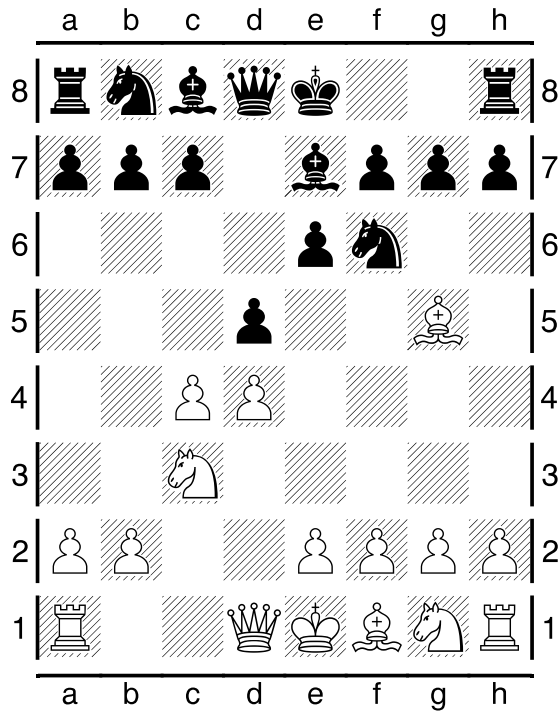
16th Asian Games Rapid Women Guangzhou CHN

Pertandingan antara Geldyeva,Mekhri dengan elorating (2279) yang menggunakan buah putih melawan Uchida,Narumi dengan elorating (1834) yang menggunakan buah hitam pada ronde ke-1 yang berlangsung di 16th Asian Games Rapid Women Guangzhou CHN, pada tanggal 13-11-2010. Langkah - langkah selengkapnya pada pertandingan tersebut adalah sebagai berikut :

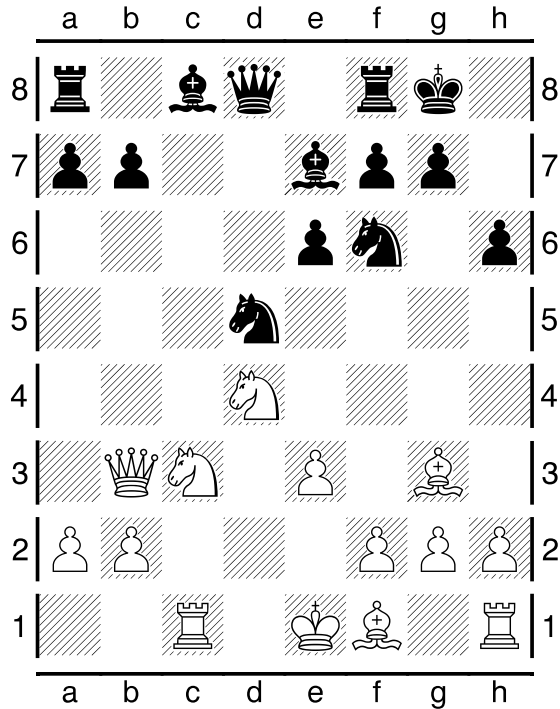
1.d4 d5 2.c4 e6 3.Nc3 Nf6 4.Bg5 Be7 5.e3 00 6.Nf3 h6 7.Bf4 c5 8.Rc1 cxd4
9.Nxd4 Nbd7 10.Ra1 Nb8 11.Rc1 Nbd7 12.Bg3 Nb6 13.cxd5 Nbx5 14.Qb3
Qa5 15.Bd3 Nxc3 16.bxc3 b6 17.00 Bb7 18.Bb5 Rac8 19.f3 a6 20.Be2 Nd5
21.Bb5 Nf6 22.Be2 Nd5 23.c4 Nf6 24.Rb1 Bc5 25.Be1 Qa3 26.Qxa3 Bxa3
27.Rxb6 Rc7 28.Bg3 Rd7 29.Rfb1 Ba8 30.Rxa6 Bc5 31.Bf2 Rfd8 32.Ra5 Be7
33.Rab5 Bd6 34.a4 Bc7 35.Bg3 Bxg3 36.hxg3 Rd6 37.Rb8 e5 38.c5 R6d7 39.c6

Pertandingan ini diawali oleh Geldyeva,Mekhri dengan langkah d4 yang dijawab oleh Uchida,Narumi dengan d5. Partai ini menggunakan teknik Pembukaan gambit menteri ditolak , putih unggul 2 pion dan serangan di sayap menteri sehingga pion putih terus maju dan segera melakukan promosi. (Lihat gambar pada halaman berikutnya)

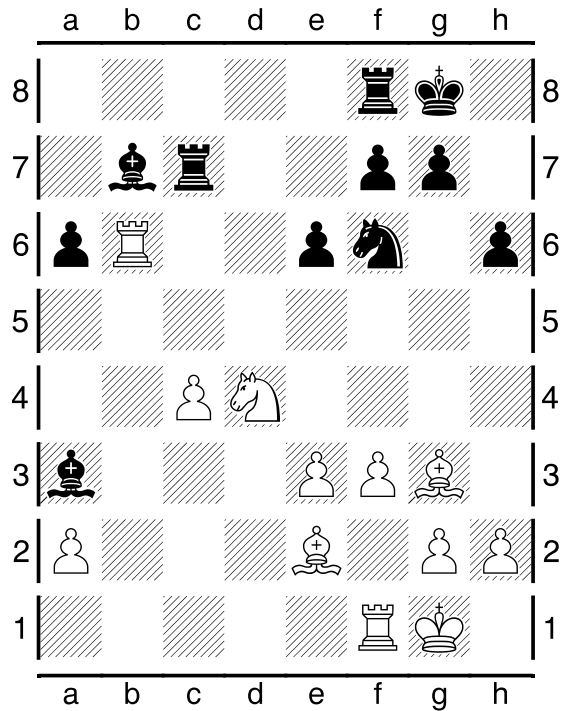
Kodisi Awal Permainan :



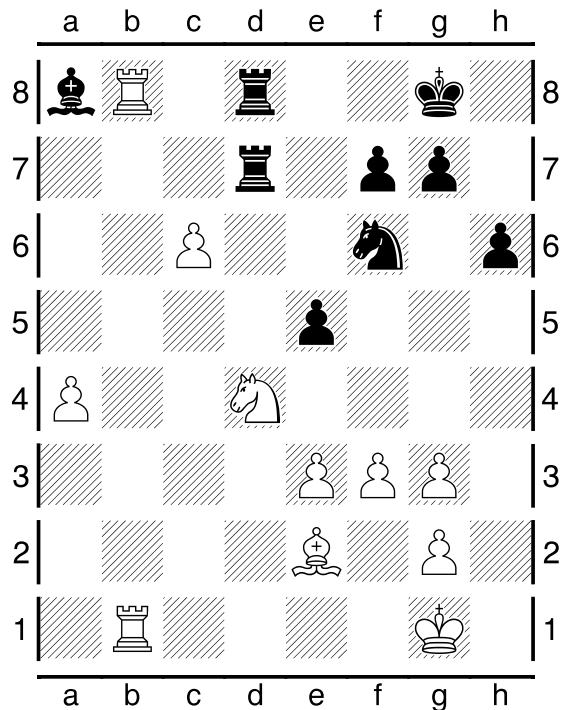
Pertengahan Permainan :



Pertengahan Permainan :



Kondisi Akhir Permainan :



Pada pertandingan (ronde ke-1) ini, dimenangkan oleh Geldyeva, Mekhri.