

Geller,J (2544) Melawan Mishuchkov,N (2373)

Ronde ke-4

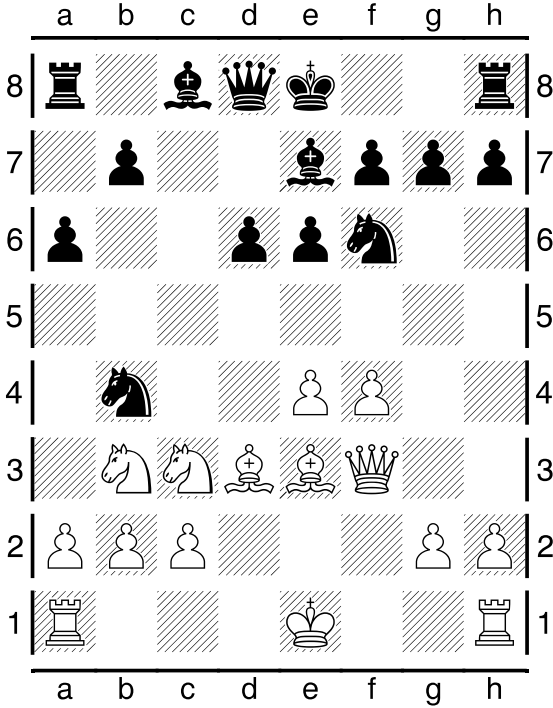
Chigorin Mem Classic Open St Petersburg RUS

Pertandingan antara Geller,J dengan elorating (2544) yang menggunakan buah putih melawan Mishuchkov,N dengan elorating (2373) yang menggunakan buah hitam pada ronde ke-4 yang berlangsung di Chigorin Mem Classic Open St Petersburg RUS, pada tanggal 31-10-2010. Langkah - langkah selengkapnya pada pertandingan tersebut adalah sebagai berikut :

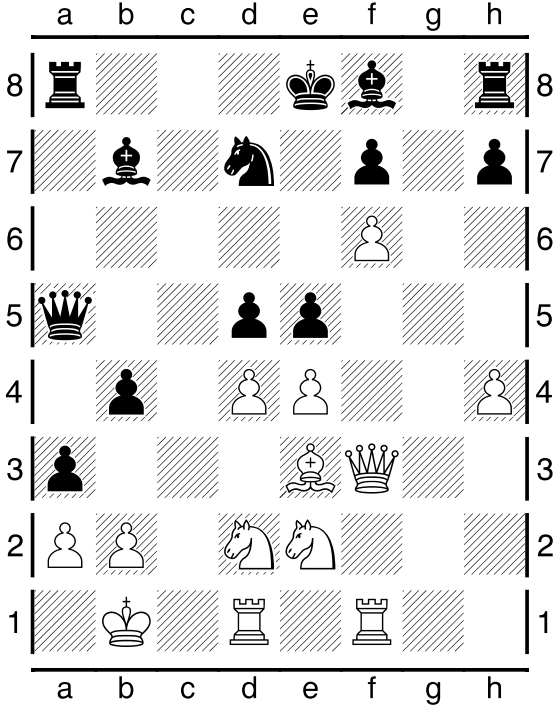
1.e2-e4 c7-c5 2.Ng1f3 e7-e6 3.d2-d4 c5xd4 4.Nf3xd4 a7-a6 5.Bf1d3 Bf8-c5
6.Nd4-b3 Bc5-e7 7.f2-f4 d7-d6 8.Nb1c3 Nb8-c6 9.Qd1f3 Ng8-f6 10.Bc1e3
Nc6-b4 11.g2-g4 Nf6-d7 12.000 Nb4xd3+ 13.c2xd3 b7-b5 14.Kc1b1
Bc8-b7 15.g4-g5 b5-b4 16.Nc3-e2 e6-e5 17.h2-h4 a6-a5 18.f4-f5 a5-a4
19.Nb3-d2 d6-d5 20.f5-f6 g7xf6 21.Rh1f1 Qd8-a5 22.g5xf6 Be7-f8 23.d3-d4
a4-a3 24.b2-b3 Qa5-b5 25.Kb1a1 Bb7-a6 26.Ne2-c1 Qb5-c6 27.Nd2-b1
Ba6xf1 28.Qf3xf1 Qc6-c2 29.Nc1d3 d5xe4 30.Rd1d2 Qc2-c6 31.Nd3xe5
Nd7xe5 32.d4xe5 Ra8-d8 33.Rd2-c2 Qc6-d5 34.Nb1d2 Qd5-d3 35.Rc2-c1
Qd3xf1 36.Rc1xf1 Rd8-d3 37.Nd2-c4 Ke8-d7 38.Rf1g1 h7-h5 39.Ka1b1
Kd7-e6 40.Rg1g2 Bf8-h6 41.Be3xh6 Rh8xh6 42.Nc4-d6 e4-e3 43.Kb1c2
Rd3-d2+ 44.Rg2xd2 e3xd2 45.Kc2xd2 Rh6-g6

Pertandingan ini diawali oleh Geller,J dengan langkah e2-e4 yang dijawab oleh Mishuchkov,N dengan c7-c5. Partai ini menggunakan teknik Pembukaan ini adalah sicilian Kan, putih kalah karena tidak memperhatikan ancaman yg di buat hitam,krna kalah di babak akhir. (Lihat gambar pada halaman berikutnya)

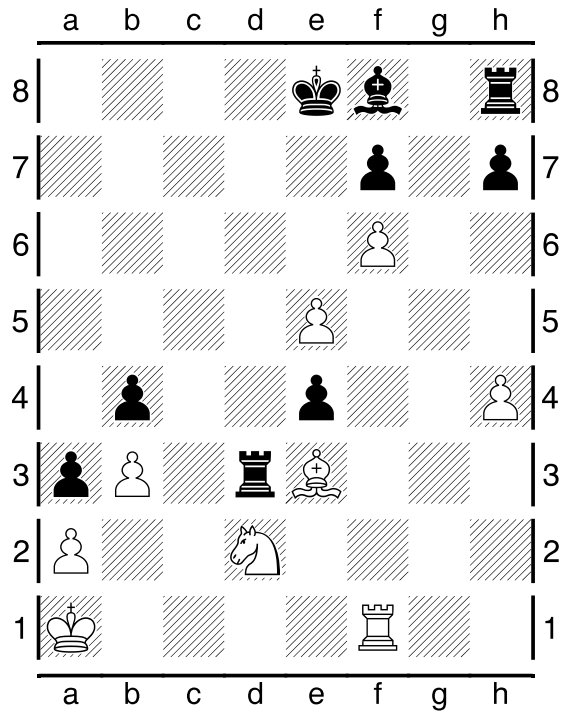
Kodisi Awal Permainan :



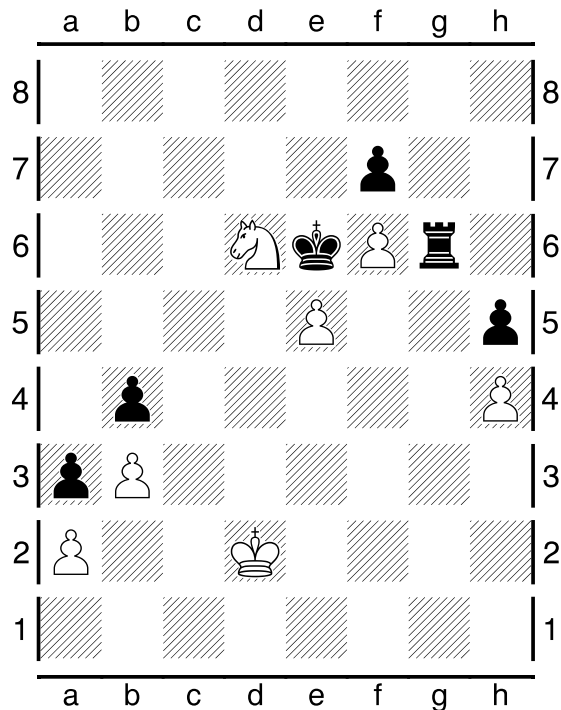
Pertengahan Permainan :



Pertengahan Permainan :



Kondisi Akhir Permainan :



Pada pertandingan (ronde ke-4) ini, dimenangkan oleh Mishuchkov,N .