

Hallaeva,Bahar (2184) Melawan Tuvshintugs,Batchimeg (2327)

Ronde ke-4

16th Asian Games Rapid Women Guangzhou CHN

Pertandingan antara Hallaeva,Bahar dengan elorating (2184) yang menggunakan buah putih melawan Tuvshintugs,Batchimeg dengan elorating (2327) yang menggunakan buah hitam pada ronde ke-4 yang berlangsung di 16th Asian Games Rapid Women Guangzhou CHN, pada tanggal 14-11-2010. Langkah-langkah selengkapnya pada pertandingan tersebut adalah sebagai berikut :

1.e2-e4 e7-e5 2.Ng1f3 Nb8-c6 3.d2-d4 e5xd4 4.Bf1c4 Ng8-f6 5.00 Nf6xe4
6.Rf1e1 d7-d5 7.Bc4xd5 Qd8xd5 8.Nb1c3 Qd5-a5 9.Nc3xe4 Bc8-e6
10.Ne4-g5 000 11.Ng5xe6 f7xe6 12.Re1xe6 Qa5-f5 13.Qd1e2 Bf8-d6
14.Bc1g5 Rd8-f8 15.Ra1e1 h7-h6 16.Bg5-h4 Qf5-d5 17.Qe2-e4 Qd5xe4
18.Re6xe4 Bd6-b4 19.Re1e2 g7-g5 20.Bh4-g3 Rf8-d8 21.h2-h3 d4-d3
22.c2xd3 Rd8xd3 23.Nf3-e5 Nc6xe5 24.Bg3xe5 Rd3-d1+ 25.Kg1h2 Bb4-d6
26.f2-f4 Bd6xe5 27.f4xe5 Kc8-d8 28.Re2-f2 Kd8-c8 29.Rf2-e2 Kc8-d8
30.Re2-f2 Kd8-e7 31.Re4-c4 c7-c6 32.Rc4-a4 a7-a6 33.Ra4-b4 Rd1d7
34.Rf2-f6 a6-a5 35.Rb4-b3 a5-a4 36.Rb3-f3 Rh8-h7 37.Rf3-f2 Rd7-d5 38.e5-e6
Rd5-d6 39.Rf6-f7+ Rh7xf7 40.Rf2xf7+ Ke7xe6 41.Rf7xb7 Rd6-d2 42.Kh2-g3
a4-a3 43.b2xa3 Rd2xa2 44.Rb7-a7 h6-h5 45.Ra7-a5 Ke6-f6 46.Ra5-c5 Ra2xa3+
47.Kg3-h2 Ra3-a6 48.Kh2-g3 Ra6-b6 49.Kg3-f3 Rb6-b3+ 50.Kf3-e4 Rb3-b4+
51.Ke4-d3 Rb4-b2 52.Rc5xc6+ Kf6-f5 53.Rc6-c5+ Kf5-f4 54.g2-g3+ Kf4xg3
55.Rc5xg5+ Kg3-h4 56.Rg5-g8 Kh4xh3 57.Kd3-e3 Rb2-g2 58.Rg8-h8 h5-h4
59.Ke3-f3 Rg2-g7 60.Kf3-f2 Rg7-g4 61.Kf2-f3 Rg4-b4 62.Kf3-f2 Kh3-h2
63.Rh8-g8 Rb4-f4+ 64.Kf2-e3 Rf4-f7 65.Ke3-e2 Rf7-f6 66.Ke2-e3 h4-h3
67.Ke3-e2 Rf6-f5 68.Ke2-e3 Rf5-f1 69.Ke3-e2 Rf1g1 70.Rg8-h8 Kh2-g2
71.Rh8-g8+ Kg2-h1 72.Ke2-f3 h3-h2 73.Rg8-b8 Rg1g7 74.Rb8-b2 Rg7-g1
75.Kf3-f2 Rg1d1 76.Kf2-g3 Rd1d3+ 77.Kg3-f2 Rd3-d1 78.Kf2-g3

Pertandingan ini diawali oleh Hallaeva,Bahar dengan langkah e2-e4 yang dijawab oleh Tuvshintugs,Batchimeg dengan e7-e5. Partai ini menggunakan teknik Pembukaan Dua kuda, draw karena buah promosi hitam berada dipinggir. (Lihat gambar pada halaman berikutnya)

Analisis Partai Catur

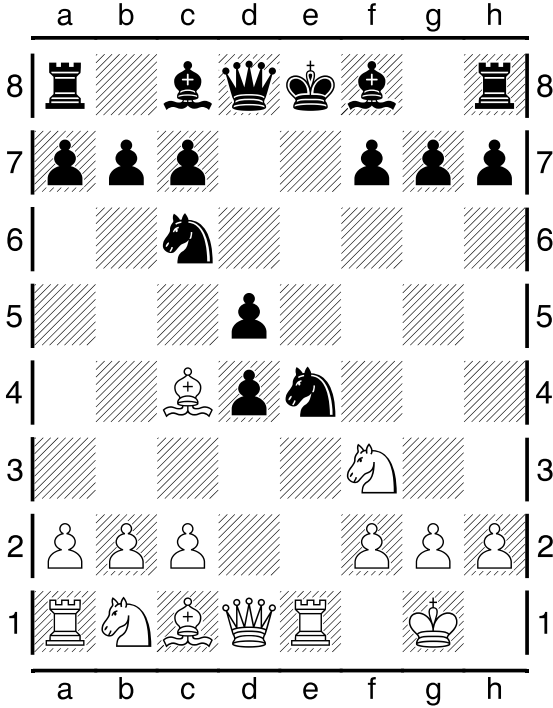
Pusat Studi Sistem Intelijen

Universitas Gunadarma

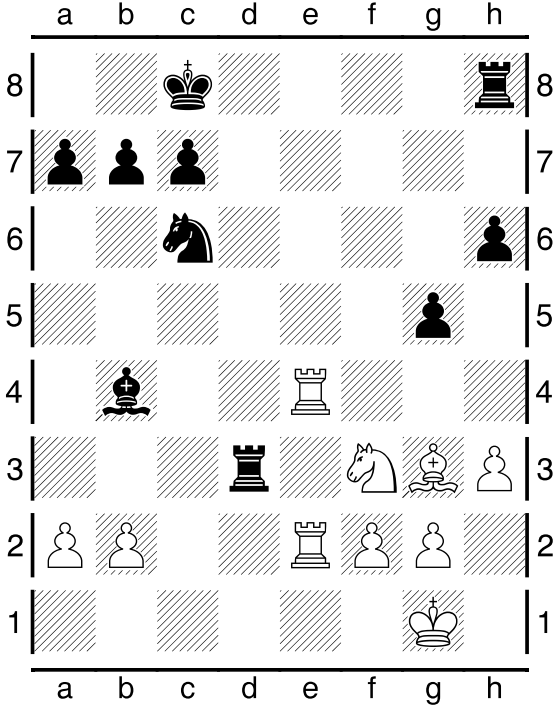
<http://chess.gunadarma.ac.id>

<http://www.gunadarma.ac.id>

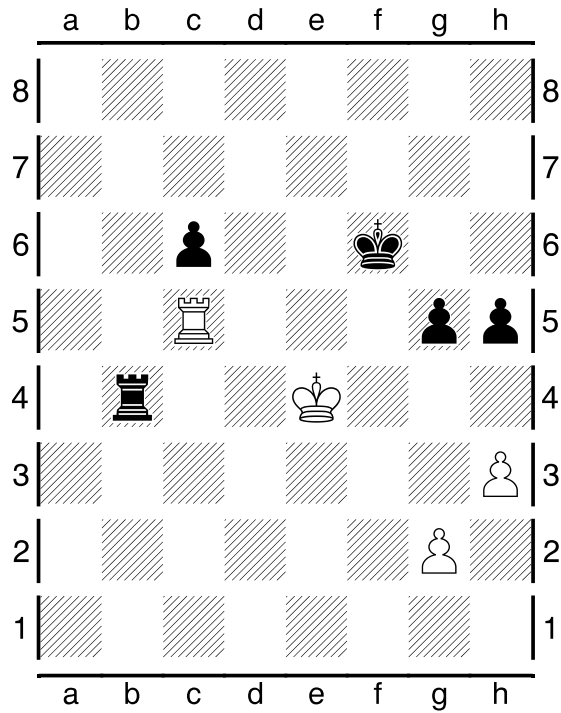
Kodisi Awal Permainan :



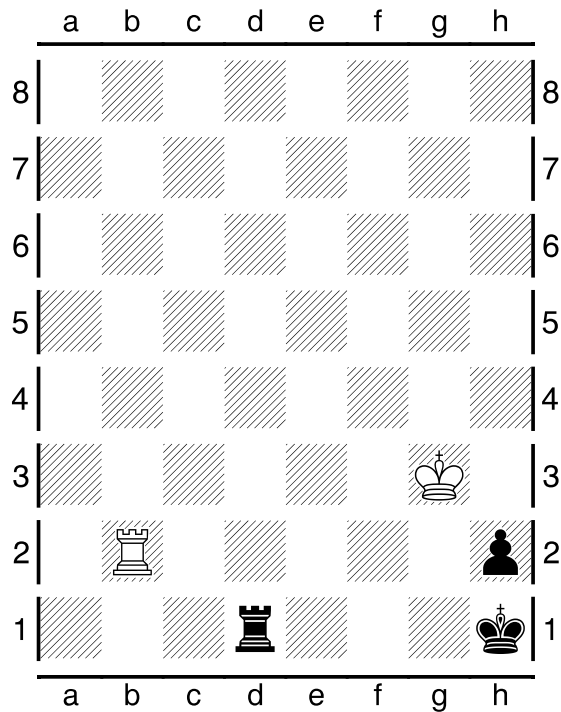
Pertengahan Permainan :



Pertengahan Permainan :



Kondisi Akhir Permainan :



Pada pertandingan (ronde ke-4) ini, dimenangkan oleh Hallaeva, Bahar.