

Hoang,Thi Bao Tram (2271) Melawan Zhu,Chen (2477)

Ronde ke-5

16th Asian Games Rapid Women Guangzhou CHN

Pertandingan antara Hoang,Thi Bao Tram dengan elorating (2271) yang menggunakan buah putih melawan Zhu,Chen dengan elorating (2477) yang menggunakan buah hitam pada ronde ke-5 yang berlangsung di 16th Asian Games Rapid Women Guangzhou CHN, pada tanggal 15-11-2010. Langkah-langkah selengkapnya pada pertandingan tersebut adalah sebagai berikut :

1.d2-d4 d7-d5 2.Ng1f3 Ng8-f6 3.c2-c3 g7-g6 4.Bc1f4 Bf8-g7 5.e2-e3 Nb8-d7
6.h2-h3 00 7.Bf1e2 c7-c5 8.Nb1d2 b7-b6 9.00 Bc8-b7 10.a2-a4 Nf6-e4
11.Qd1c2 c5xd4 12.e3xd4 Ra8-c8 13.Rf1e1 Nd7-f6 14.Nd2-f1 a7-a5
15.Be2-d3 Ne4-d6 16.Nf3-e5 Nf6-d7 17.Ne5-f3 Nd7-f6 18.Qc2-e2 Rf8-e8
19.Nf1e3 Rc8-a8 20.Nf3-e5 Qd8-c8 21.Ne3-g4 Nf6xg4 22.Ne5xg4 Nd6-e4
23.f2-f3 Ne4-f6 24.Bf4-e5 Nf6xg4 25.Be5-f4 Ng4-f6 26.Bf4-e5 Nf6-g4
27.Be5xg7 Kg8xg7 28.h3xg4 Kg7-g8 29.Qe2-e5 Bb7-c6 30.Kg1f2 f7-f6
31.Qe5-h2 Qc8-d7 32.Re1e2 e7-e6 33.Ra1h1 Qd7-f7 34.Bd3-c2 b6-b5
35.Qh2-d6 Qf7-d7 36.Qd6-f4 Qd7-f7 37.g4-g5 f6-f5 38.Rh1e1 b5xa4
39.Qf4-d6 Bc6-d7 40.Re1a1 Bd7-b5 41.Re2-e5 Ra8-b8 42.Kf2-g3 Qf7-e7
43.Qd6xe7 Re8xe7 44.Bc2xa4 Bb5-c4 45.b2-b3 Bc4-a6 46.Ra1e1 Kg8-f7
47.Ba4-c6 Ba6-b7 48.Bc6-b5 Bb7-a8 49.c3-c4 Rb8-b6 50.c4xd5 Ba8xd5
51.Bb5-c4 Re7-d7 52.Bc4xd5 Rd7xd5 53.Re5xd5 e6xd5 54.Re1a1 Rb6-b5
55.Kg3-f4 Kf7-e6 56.Ra1a3 Ke6-d6 57.Kf4-e3 Kd6-c6 58.Ke3-d3 Kc6-b6
59.Kd3-c3 Kb6-a6 60.Ra3-a1 Rb5-b7 61.Ra1e1 Rb7-c7+ 62.Kc3-b2 Ka6-b5
63.Re1e5 Kb5-c6 64.Re5-e6+ Kc6-b5 65.Re6-e8 Rc7-a7 66.Re8-e5 Kb5-c6
67.Kb2-a3 Kc6-d6 68.Ka3-a4 Ra7-b7 69.Re5-e8 Rb7-b4+ 70.Ka4xa5 Rb4xb3
71.Re8-h8 Rb3-b2 72.Rh8xh7 Rb2xg2 73.f3-f4 Rg2-d2 74.Rh7-g7 Rd2xd4
75.Rg7xg6+ Kd6-e7 76.Ka5-b5 Rd4xf4 77.Kb5-c5 d5-d4 78.Kc5-d5 d4-d3
79.Rg6-a6 d3-d2 80.Ra6-a1 Rf4-f2 81.Ra1d1 Ke7-f7 82.Kd5-d4 Kf7-g6
83.Kd4-e3 Rf2-h2 84.Rd1g1 Rh2-g2 85.Rg1d1 Kg6xg5 86.Ke3-f3 Rg2-h2
87.Kf3-g3 Rh2-e2 88.Kg3-f3 Re2-e1 89.Rd1xd2 Re1f1+ 90.Kf3-g2 Rf1a1
91.Rd2-d4 Ra1a2+ 92.Kg2-g3 Ra2-a3+ 93.Kg3-g2 f5-f4 94.Rd4-b4 Kg5-g4
95.Kg2-f2 Ra3-a2+ 96.Kf2-f1 Kg4-g3 97.Rb4-b8 Ra2-a1+ 98.Kf1e2 f4-f3+
99.Ke2-e3 Ra1e1+ 100.Ke3-d2 f3-f2 101.Rb8-g8+ Kg3-h4

Pertandingan ini diawali oleh Hoang,Thi Bao Tram dengan langkah d2-d4 yang dijawab oleh Zhu,Chen dengan d7-d5. Partai ini menggunakan teknik Pembukaan D00, putih menyerah karena hitam dapat memanfaatkan dengan

Analisis Partai Catur

Pusat Studi Sistem Intelijen

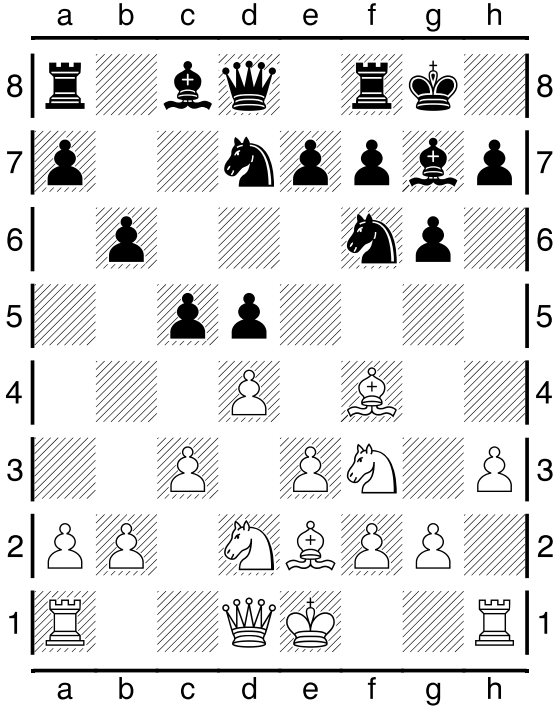
Universitas Gunadarma

<http://chess.gunadarma.ac.id>

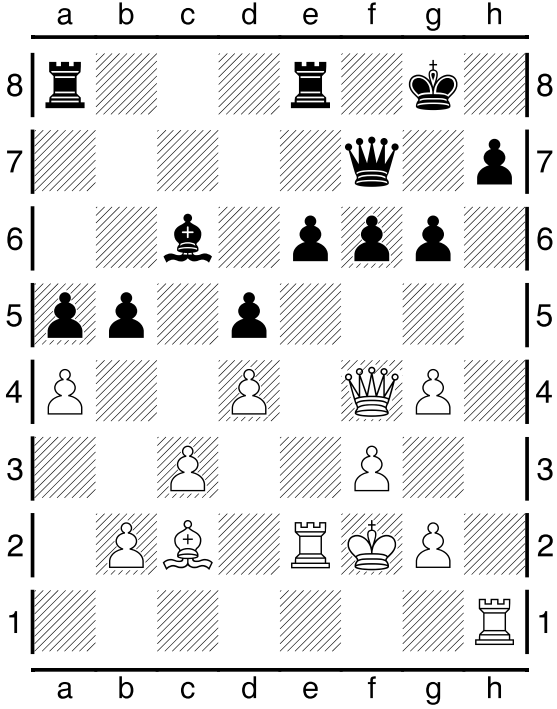
<http://www.gunadarma.ac.id>

baik ending benteng sehingga tidak terkena philidor. (Lihat gambar pada halaman berikutnya)

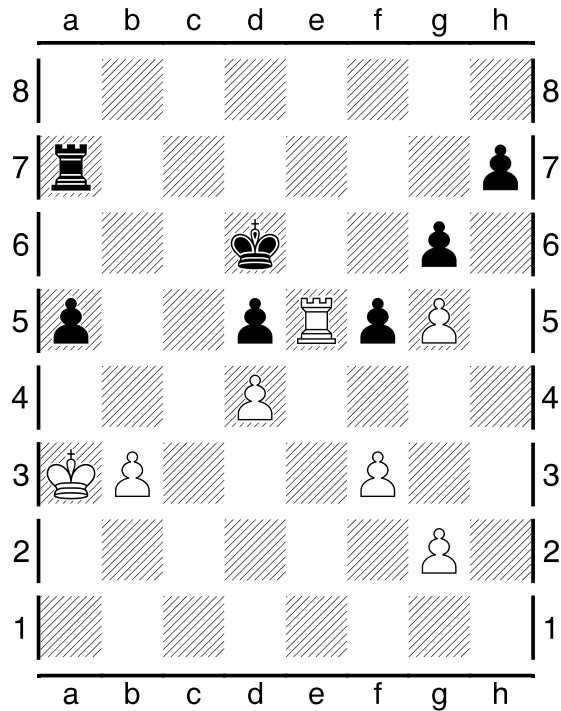
Kodisi Awal Permainan :



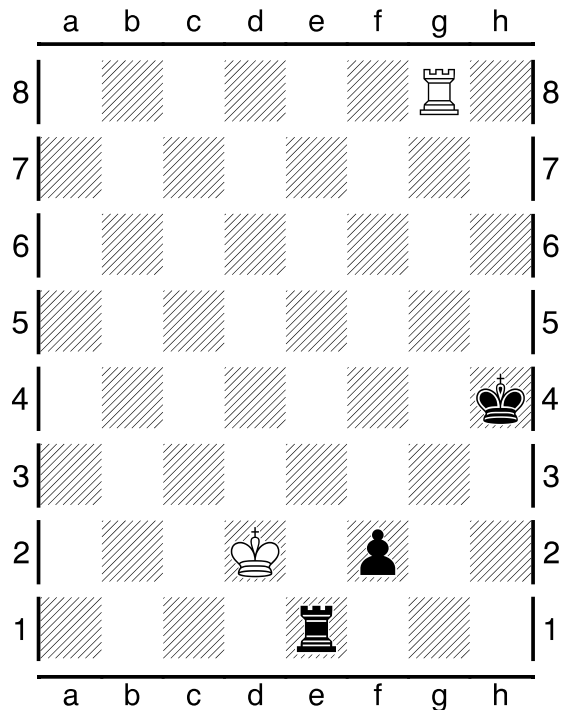
Pertengahan Permainan :



Pertengahan Permainan :



Kondisi Akhir Permainan :



Pada pertandingan (ronde ke-5) ini, dimenangkan oleh Zhu,Chen .