

Ju,Wenjun (2524) Melawan Pham,Le Thao Nguyen (2337)

Ronde ke-1

16th Asian Games Team Final Women Guangzhou CHN

Pertandingan antara Ju,Wenjun dengan elorating (2524) yang menggunakan buah putih melawan Pham,Le Thao Nguyen dengan elorating (2337) yang menggunakan buah hitam pada ronde ke-1 yang berlangsung di 16th Asian Games Team Final Women Guangzhou CHN, pada tanggal 25-11-2010. Langkah - langkah selengkapnya pada pertandingan tersebut adalah sebagai berikut :

1.d4 Nf6 2.c4 e6 3.g3 d5 4.Nf3 dxc4 5.Qa4+ Nc6 6.Bg2 Nd7 7.Qxc4 Nb6 8.Qb5 a6 9.Qd3 e5 10.Nxe5 Nb4 11.Qc3 Qxd4 12.Qxd4 Nc2+ 13.Kd1 Nxd4 14.Be3 Nf5 15.Bxb6 cxb6 16.Nc3 Bc5 17.Nd3 00 18.e4 Nd4 19.b4 Be7 20.Nd5 Bd8 21.Kd2 Re8 22.Rac1 Bd7 23.f4 f6 24.Rhe1 Rc8 25.Rxc8 Bxc8 26.e5 Bg4 27.Kc3 Nc6 28.Ne3 Bd7 29.Bd5+ Kf8 30.Nc4 Bc7 31.e6 Bc8 32.f5 Ne7 33.Be4 Rd8 34.g4 b5 35.Ne3 b6 36.h3 a5 37.a3 Ba6 38.Nc2 Rc8 39.Kd2 Bd6 40.Ne3 Rb8 41.Rc1 Bb7 42.Bxb7 Rxb7 43.Ke2 g6 44.Kf3 Ra7 45.Ke4 axb4 46.axb4 Ra3 47.Rd1 Rc3 48.Ra1 Rb3 49.Ra8+ Kg7 50.Ra7 Kf8 51.Ra8+ Kg7 52.Rd8 Bxb4 53.Rd7 Kf8 54.Rd8+ Kg7 55.Re8 Bd6

Pertandingan ini diawali oleh Ju,Wenjun dengan langkah d4 yang dijawab oleh Pham,Le Thao Nguyen dengan f6. Partai ini menggunakan teknik Pembukaan Hindia Bogo Catalan , partai berakhir remis karena walaupun hitam unggul satu buah namun buah tersebut buah tumpuk sehingga posisi masih dianggap seimbang. (Lihat gambar pada halaman berikutnya)

Analisis Partai Catur

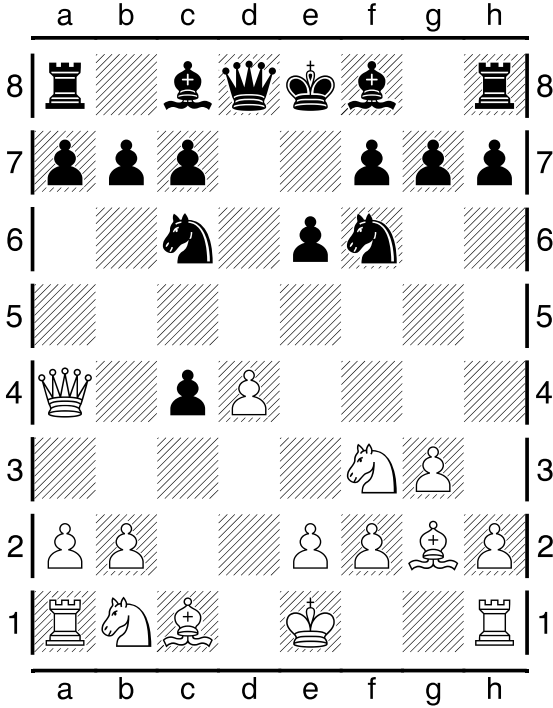
Pusat Studi Sistem Intelijen

Universitas Gunadarma

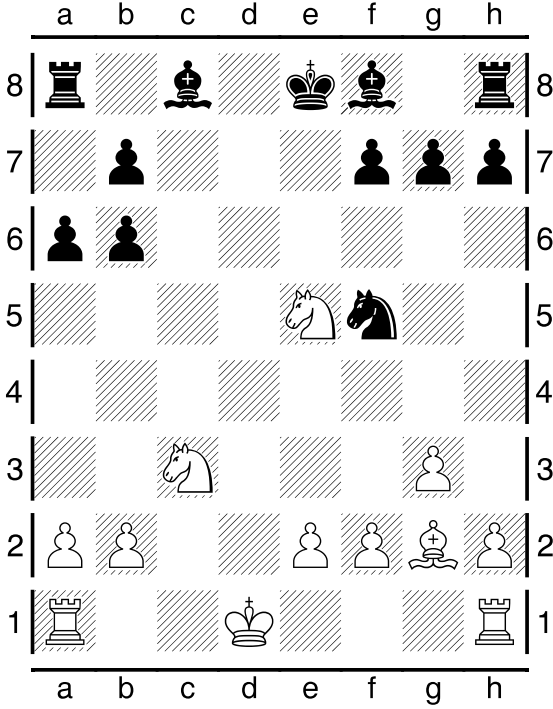
<http://chess.gunadarma.ac.id>

<http://www.gunadarma.ac.id>

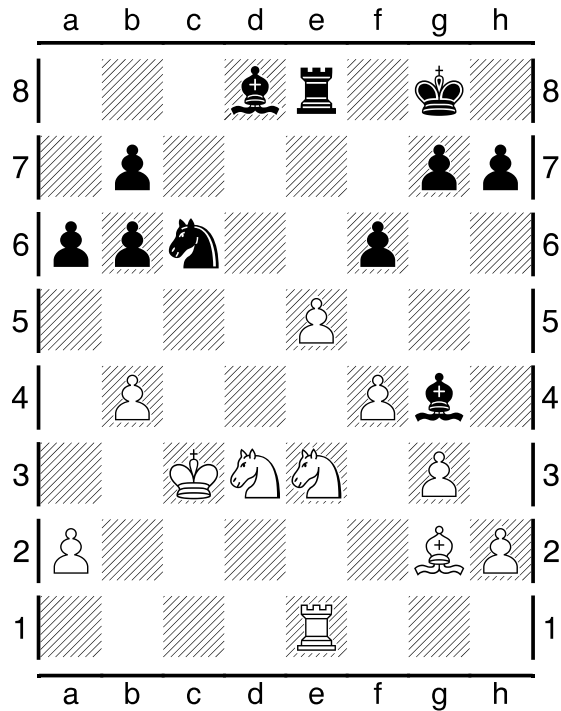
Kodisi Awal Permainan :



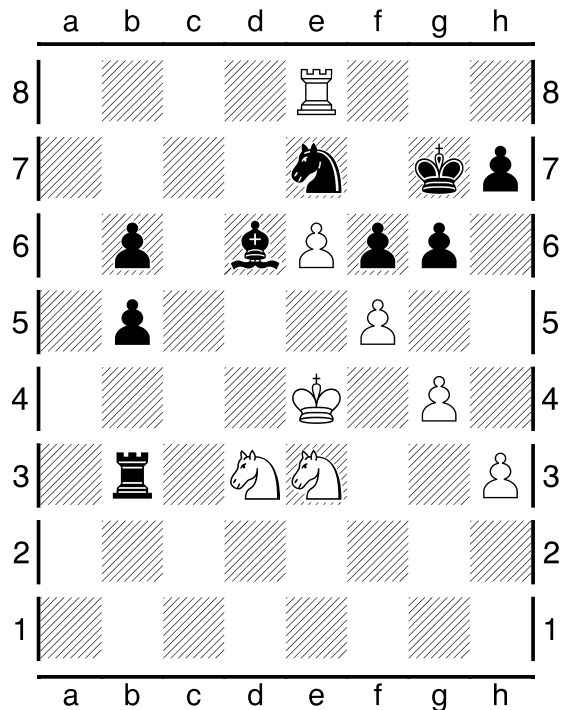
Pertengahan Permainan :



Pertengahan Permainan :



Kondisi Akhir Permainan :



Pada pertandingan (ronde ke-1) ini, dimenangkan oleh Ju,Wenjun.